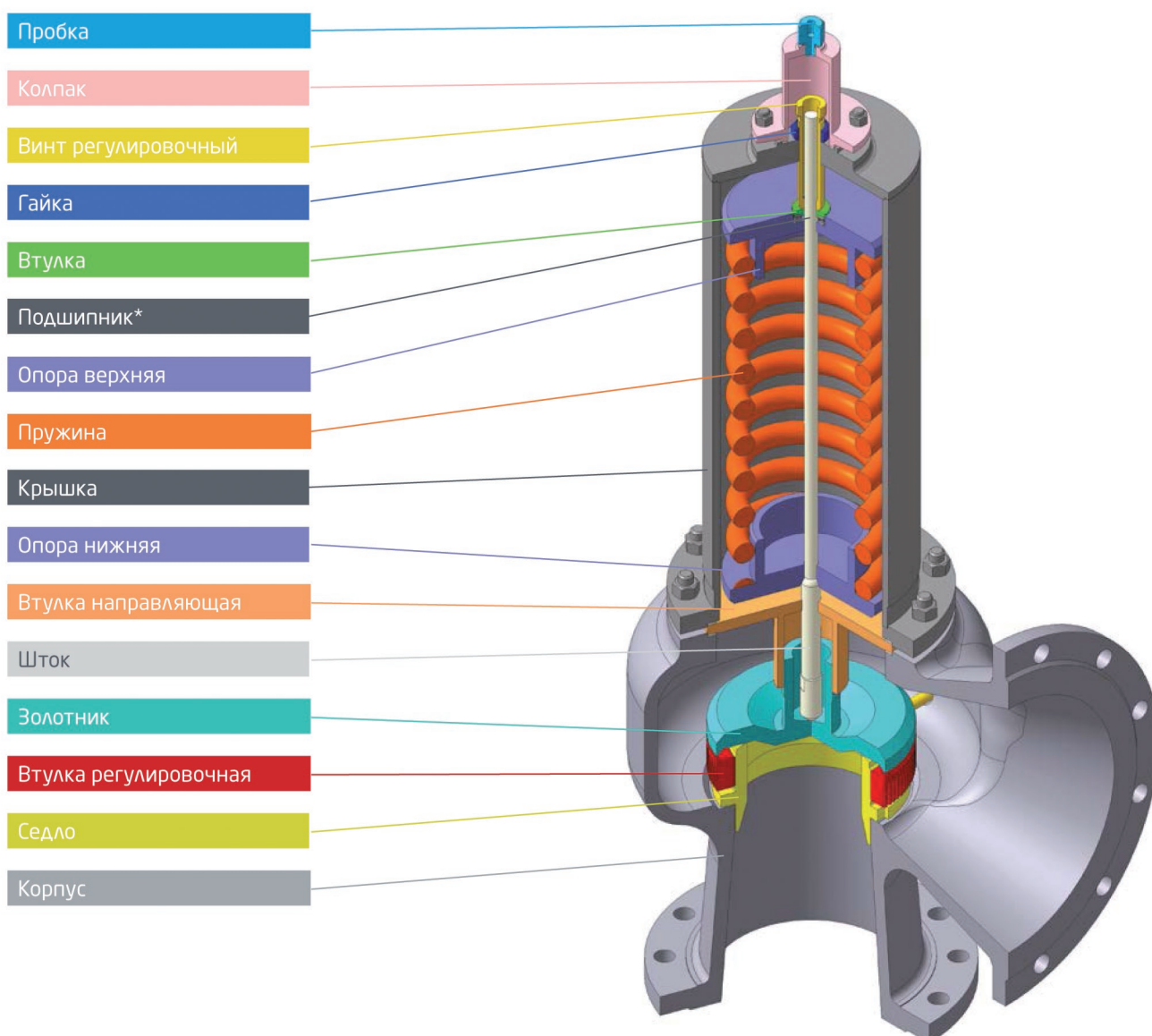


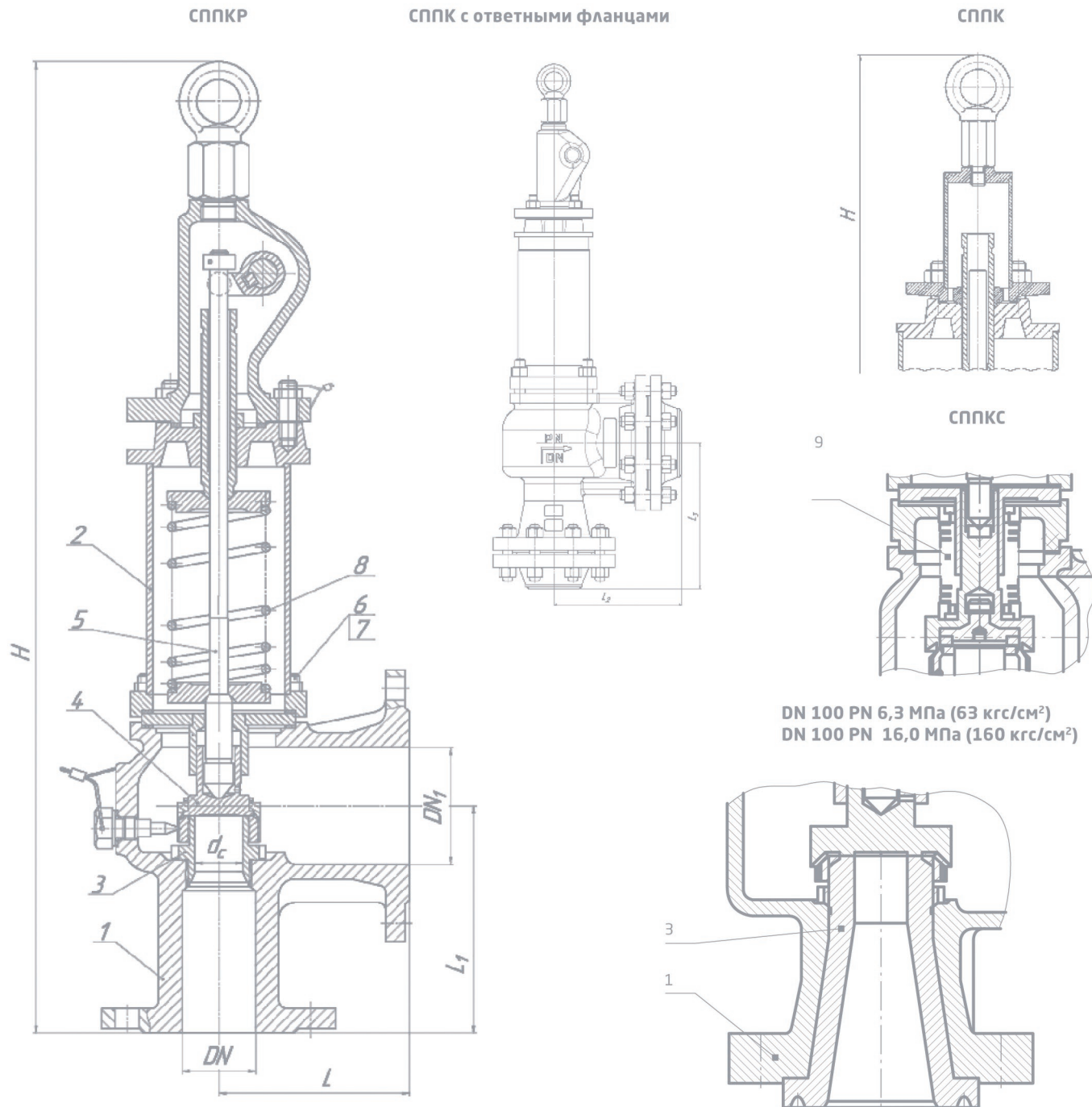
Клапаны предохранительные пружинные

Клапаны предохранительные предназначены для защиты оборудования от недопустимого превышения установленного давления



* Не на всех моделях клапанов.

Изготовление и поставка по ТУ 3742-004-07533604-2008, ТУ 3742-005-07533604-2005,
ТУ 3742-011-07533604-2014, ТУ 28.14.11-035-07533604-2017



Клапаны предохранительные пружинные

Управление по продажам: +7 (34766) 2 99 11 (многоканальный)

Предохранительные клапаны применяются для установки на резервуарах, котлах, емкостях, сосудах и трубопроводах для защиты от аварийного повышения давления путем автоматического сброса рабочей среды в атмосферу или отводящий трубопровод. После снижения давления до нужного предела предохранительный клапан прекращает сброс среды. Расчет пропускной способности по ГОСТ 12.2.085.

Предохранительные клапаны предназначены для жидкой и газообразной среды, а также для пара.

Клапаны предохранительные пружинные прямого действия, направление подачи среды – под золотник. Усилие сжатой пружины прижимает золотник к седлу. При превышении давления рабочей среды сверх установленной величины золотник сжимает пружину и открывает проход для сброса рабочей среды. После снижения давления перед клапаном до давления закрытия, золотник под действием усилия пружины вновь прижимается к седлу, сброс среды прекращается.

Рн – Давление настройки, наибольшее избыточное давление на входе в клапан, при котором обеспечивается заданная герметичность в затворе.

Рн.о. – Давление начала открытия (Нрк. давление начала трогания; установочное давление): избыточное давление на входе в предохранительный клапан, при котором усилие, стремящееся открыть клапан, уравновешено усилиями, удерживающими запирающий элемент в седле.

Рп.о. – Давление полного открытия, (Нрк. давление открывания, давление открытия) избыточное давление на входе в предохранительный клапан, при котором совершается ход арматуры и достигается максимальная пропускная способность.

Примечание: при давлении начала открытия заданная герметичность в затворе клапана нарушается и начинается подъем запирающего элемента.

Регулировку давления начала открытия изготовитель производит без противодействия на выходе клапана (сброс испытательной среды происходит в атмосферу).

При давлении настройки (Рн) до 0,3 МПа (3,1 кгс/см²) включительно: давление начала открытия (Рн.о) должно быть не более Рн+0,02 МПа (0,2 кгс/см²); давление полного открытия (Рп.о) должно быть не более Рн+0,05 МПа (0,51 кгс/см²).

При давлении настройки свыше 0,3 МПа (3,1 кгс/см²), но не более 6,0 МПа (61,2 кгс/см²): давление начала открытия должно быть не более 1,07Рн; давление полного открытия должно быть не более 1,15Рн.

При давлении настройки свыше 6,0 МПа (61,2 кгс/см²): давление начала открытия должно быть не более 1,05Рн; давление полного открытия должно быть не более 1,1 Рн.

Давление закрытия клапанов, Рз – не менее 0,8 Рн.
Противодавление – не более 0,1 Рн для клапанов без сильфона.
Противодавление – не более 0,3 Рн для клапанов с сильфоном.

Клапаны с сильфоном – это клапаны уравновешенного типа. Сильфон компенсирует действие противодействия на выходе из клапана.

Сильфон также защищает пружину клапана от вредного воздействия рабочей среды, повышенной или пониженной температуры рабочей среды. Сильфонные клапаны из стали 12Х18Н9ТЛ предназначены для рабочих сред с температурой от минус 110 °С. В сильфонных клапанах в обозначении изделия добавляется буква С, например: СППК4С, СППК5С, СППК6С, СППК6СО.

Для проверки исправности действия в рабочем состоянии клапаны могут иметь устройство для ручного открывания и продувки (узел ручного подрыва). В обозначении клапана добавляется буква Р, например: СППКР, СППК4Р, СППК5Р, СППК6Р, СППК6РВ, СППК6РСО.

Присоединительные размеры и размеры уплотнительных поверхностей фланцев клапанов – по ГОСТ 33259, ряд 1.
Строительные длины – по ГОСТ 16587.

Клапаны DN 25 PN 100 кгс/см² изготавливаются со штуцерными концами для присоединения к трубопроводу по ГОСТ 2822.

Класс герметичности затвора – «В» по ГОСТ 9544, испытательная среда – воздух или вода. Давление испытаний Рн.
Допускается изготовление с другим классом герметичности затвора.

Установочное положение клапанов – вертикальное, колпаком вверх.

Примечание:

1. В пружинных предохранительных клапанах с компенсирующей втулкой в обозначение изделия добавляется буква «В», например: СППК6В, СППК6РВ;
2. В пружинных предохранительных клапанах с крышкой открытого типа в обозначение изделия добавляется буква «О», например: СППК6СО, СППК6РСО.
3. В пружинных предохранительных клапанах с крышкой открытого типа обязательно наличие сильфонного механизма.

При заказе клапанов необходимо заполнить опросный лист, либо указать:

- наименование изделия, обозначение, обозначение типа (по таблице фигур);
- номинальный диаметр входного патрубка, DN;
- номинальное давление, PN, кгс/см²;
- давление настройки, (Рн, кгс/см²) или номер пружины. При этом необходимо учитывать действие противодействия, если оно имеется в системе на выходе из клапана;
- материал корпуса;
- наличие в конструкции клапана узла ручного подрыва;
- наличие в конструкции клапана сильфона.

Пример обозначения при заказе (и в другой документации) клапана DN 50 PN 40 кгс/см² из стали 12Х18Н9ТЛ с узлом ручного подрыва, давлением настройки – Рн 14 кгс/см², модели СППК4 по ТУ 3742-004-07533604-2008:

Клапан предохранительный СППК4Р 50-40 DN 50 PN 40 кгс/см² Рн 14 кгс/см² 17нж25нж.

При оформлении заказа особо оговаривается необходимость комплектации клапанов ответными фланцами, прокладками, шпильками, гайками; для клапанов DN 25 PN 100 кгс/см² – ниппели с накидными гайками и прокладками.

АО «БАЗ» оставляет за собой право использования других материалов, применение которых не противоречит требованиям НД.

Основные параметры

Обозначение изделия	Таблица фигур	Материал корпуса	DN, мм вх/вых	PN, кгс/см ² вх/вых	dc, мм	Fc, мм ²	α_1	α_2	H	L	L ₁	L ₂	L ₃	Масса, кг	Масса с КОФ, кг
ТУ 3742-004-07533604-2008, ТУ 28.14.11-035-07533604-2017															
СППК4 25-40	17с14нж	20Л	25/40	40/16	18	254	0,6	0,15	570	100	120	147	157	17	21
СППК4 25-40 лс	17лс14нж	20ГЛ/20ГМЛ													
СППК4 25-40-Н лс	17лс14нж8	20ГЛ/20ГМЛ													
СППК4 25-40 нж	17нж14нж	12Х18Н9ТЛ													
СППК4С 25-40	17с14нж1	20Л													
СППК4С 25-40 лс	17лс14нж1	20ГЛ/20ГМЛ													
СППК4С 25-40-Н лс	17лс14нж2	20ГЛ/20ГМЛ													
СППК4С 25-40 нж	17нж14нж1	12Х18Н9ТЛ													
СППК5С 25-40 нж1	28нж21нж	12Х18Н12МЗТЛ													
СППК4Р 25-40	17с25нж	20Л													
СППК4Р 25-40 лс	17лс25нж	20ГЛ/20ГМЛ													
СППК4Р 25-40-Н лс	17лс25нж8	20ГЛ/20ГМЛ													
СППК4Р 25-40 нж	17нж25нж	12Х18Н9ТЛ													
СППК4РС 25-40	17с25нж1	20Л													
СППК4РС 25-40 лс	17лс25нж1	20ГЛ/20ГМЛ													
СППК4РС 25-40-Н лс	17лс25нж2	20ГЛ/20ГМЛ													
СППК4РС 25-40 нж	17нж25нж1	12Х18Н9ТЛ													
СППК5РС 25-40 нж1	28нж21нж1	12Х18Н12МЗТЛ													
СППК4 25-63	17с81нж1	20Л	25/40	63/40	18	254	0,6	0,15	580	105	125	152	190	17	23
СППК4 25-63 лс	17лс81нж1	20ГЛ/20ГМЛ													
СППК4 25-63-Н лс	17лс81нж2	20ГЛ/20ГМЛ													
СППК4 25-63 нж	17нж81нж1	12Х18Н9ТЛ													
СППК4С 25-63	17с81нж2	20Л													
СППК4С 25-63 лс	17лс81нж3	20ГЛ/20ГМЛ													
СППК4С 25-63-Н лс	17лс81нж4	20ГЛ/20ГМЛ													
СППК4С 25-63 нж	17нж81нж2	12Х18Н9ТЛ													
СППК5С 25-63 нж1	17нж81нж3	12Х18Н12МЗТЛ													
СППК4Р 25-63	17с81нж3	20Л													
СППК4Р 25-63 лс	17лс81нж5	20ГЛ/20ГМЛ													
СППК4Р 25-63-Н лс	17лс81нж6	20ГЛ/20ГМЛ													
СППК4Р 25-63 нж	17нж81нж4	12Х18Н9ТЛ													
СППК4РС 25-63	17с81нж4	20Л													
СППК4РС 25-63 лс	17лс81нж7	20ГЛ/20ГМЛ													
СППК4РС 25-63-Н лс	17лс81нж8	20ГЛ/20ГМЛ													
СППК4РС 25-63 нж	17нж81нж5	12Х18Н9ТЛ													
СППК5РС 25-63 нж1	17нж81нж6	12Х18Н12МЗТЛ													
СППК4 25-100	17с84нж1	20Л	25/40	100/40	18	254	0,6	0,15	580	105	125	152	190	18	24
СППК4 25-100 лс	17лс84нж1	20ГЛ/20ГМЛ													
СППК4 25-100-Н лс	17лс84нж2	20ГЛ/20ГМЛ													
СППК4 25-100 нж	17нж84нж1	12Х18Н9ТЛ													
СППК4С 25-100	17с84нж2	20Л													
СППК4С 25-100 лс	17лс84нж3	20ГЛ/20ГМЛ													
СППК4С 25-100-Н лс	17лс84нж4	20ГЛ/20ГМЛ													
СППК4С 25-100 нж	17нж84нж2	12Х18Н9ТЛ													
СППК5С 25-100 нж1	17нж84нж3	12Х18Н12МЗТЛ													
СППК4Р 25-100	17с84нж3	20Л	25/40	100/40	18	254	0,6	0,15	625	105	125	152	190	22	28
СППК4Р 25-100 лс	17лс84нж5	20ГЛ/20ГМЛ													
СППК4Р 25-100-Н лс	17лс84нж6	20ГЛ/20ГМЛ													
СППК4Р 25-100 нж	17нж84нж4	12Х18Н9ТЛ	25/40	100/40	16	254	0,6	0,15	655	105	125	152	190	23,5	29,5
СППК4РС 25-100	17с84нж4	20Л													
СППК4РС 25-100 лс	17лс84нж7	20ГЛ/20ГМЛ													
СППК4РС 25-100-Н лс	17лс84нж8	20ГЛ/20ГМЛ													

Клапаны предохранительные пружинные

Управление по продажам: +7 (34766) 2 99 11 (многоканальный)

Основные параметры (продолжение)

Обозначение изделия	Таблица фигур	Материал корпуса	DN, мм ВХ/ВЫХ	PN, кгс/см ² ВХ/ВЫХ	dc, мм	Fc, мм ²	α_1	α_2	H	L	L ₁	L ₂	L ₃	Масса, кг	Масса с КОФ, кг
ТУ 3742-004-07533604-2008, ТУ 28.14.11-035-07533604-2017															
СППК4РС 25-100 нж	17нж84нж5	12Х18Н9ТЛ	25/40	100/40	16	254	0,6	0,15	655	105	125	152	190	23,5	29,5
СППК5РС 25-100 нж1	17нж84нж6	12Х18Н12М3ТЛ													
СППК 25-100	17с81нж	Сталь 20	25/40	100/40	18	254	0,6	0,15	535	90	75	137	125	12	13,6
СППК 25-100 лс	17лс81нж	09Г2С													
СППК 25-100-Н лс	17лс81нж8	09Г2С													
СППК 25-100 нж	17нж81нж	12Х18Н10Т													
СППКР 25-100	17с84нж	Сталь 20													
СППКР 25-100 лс	17лс84нж	09Г2С													
СППКР 25-100-Н лс	17лс84нж8	09Г2С													
СППКР 25-100 нж	17нж84нж	12Х18Н10Т													
СППК4 25-160	17с9нж	20Л	25/40	160/40	18	254	0,6	0,15	580	105	125	152	190	18	24
СППК4 25-160 лс	17лс9нж	20ГЛ/20ГМЛ													
СППК4 25-160-Н лс	17лс9нж8	20ГЛ/20ГМЛ													
СППК4 25-160 нж	17нж9нж	12Х18Н9ТЛ													
СППК4С 25-160	17с9нж1	20Л													
СППК4С 25-160 лс	17лс9нж1	20ГЛ/20ГМЛ													
СППК4С 25-160-Н лс	17лс9нж2	20ГЛ/20ГМЛ													
СППК4С 25-160 нж	17нж9нж1	12Х18Н9ТЛ													
СППК5С 25-160 нж1	17нж9нж2	12Х18Н12М3ТЛ													
СППК4Р 25-160	17с9нж2	20Л													
СППК4Р 25-160 лс	17лс9нж3	20ГЛ/20ГМЛ													
СППК4Р 25-160-Н лс	17лс9нж4	20ГЛ/20ГМЛ													
СППК4Р 25-160 нж	17нж9нж2	12Х18Н9ТЛ	25/50	250/63	16	201	0,65	0,15	Данные представляются по запросу	Данные представляются по запросу	Данные представляются по запросу	Данные представляются по запросу	Данные представляются по запросу	Данные представляются по запросу	Данные представляются по запросу
СППК4РС 25-160	17с9нж3	20Л													
СППК4РС 25-160 лс	17лс9нж5	20ГЛ/20ГМЛ													
СППК4РС 25-160-Н лс	17лс9нж6	20ГЛ/20ГМЛ													
СППК4РС 25-160 нж	17нж9нж3	12Х18Н9ТЛ													
СППК5РС 25-160 нж1	17нж9нж4	12Х18Н12М3ТЛ													
СППК5 25-250	Данные представляются по запросу	20Л													
СППК5 25-250 лс		20ГЛ/20ГМЛ													
СППК5 25-250-Н лс		20ГЛ/20ГМЛ													
СППК5 25-250 нж		12Х18Н9ТЛ													
СППК5С 25-250		20Л													
СППК5С 25-250 лс		20ГЛ/20ГМЛ													
СППК5С 25-250-Н лс		20ГЛ/20ГМЛ													
СППК5С 25-250 нж		12Х18Н9ТЛ													
СППК5С 25-250 нж1		12Х18Н12М3ТЛ													
СППК5Р 25-250		20Л													
СППК5Р 25-250 лс	20ГЛ/20ГМЛ														
СППК5Р 25-250-Н лс	20ГЛ/20ГМЛ														
СППК5Р 25-250 нж	12Х18Н9ТЛ														
СППК5РС 25-250	20Л														
СППК5РС 25-250 лс	20ГЛ/20ГМЛ														
СППК5РС 25-250-Н лс	20ГЛ/20ГМЛ														
СППК5РС 25-250 нж	12Х18Н9ТЛ														
СППК5РС 25-250 нж1	12Х18Н12М3ТЛ														
СППК4 50-16	17с7нж	20Л	50/80	16/6	33	855	0,8	0,4	555	130	155	178	204	26	32,5
СППК4 50-16 лс	17лс13нж	20ГЛ/20ГМЛ													
СППК4 50-16-Н лс	17лс13нж8	20ГЛ/20ГМЛ													
СППК4 50-16 нж	17нж13нж	12Х18Н9ТЛ			30	706	0,6	0,3							
СППК4С 50-16	17с7нж1	20Л													
СППК4С 50-16 лс	17лс13нж1	20ГЛ/20ГМЛ													
СППК4С 50-16 лс	17лс13нж1	20ГЛ/20ГМЛ	33	855	0,8	0,4	587						27	33,5	
СППК4 50-16 лс	17лс13нж	20ГЛ/20ГМЛ													
СППК4 50-16-Н лс	17лс13нж8	20ГЛ/20ГМЛ													

Основные параметры (продолжение)

Обозначение изделия	Таблица фигур	Материал корпуса	DN, мм вх/вых	PN, кгс/см ² вх/вых	dc, мм	Fc, мм ²	α_1	α_2	H	L	L ₁	L ₂	L ₃	Масса, кг	Масса с КОФ, кг		
ТУ 3742-004-07533604-2008, ТУ 28.14.11-035-07533604-2017																	
СППК4С 50-16-Н лс	17лс13нж10	20ГЛ/20ГМА	50/80	16/6	33	855	0,8	0,4	587	130	155	178	204	27	33,5		
СППК4С 50-16 нж	17нж13нж1	12Х18Н9ТЛ			30	706	0,6	0,3									
СППК5С 50-16 нж1	28нж20нж	12Х18Н12МЗТЛ			33	855	0,8	0,45									
СППК4Р 50-16	17сбнж	20Л	50/80	16/6	33	855	0,8	0,4	600	130	155	178	204	29	35,5		
СППК4Р 50-16 лс	17лс17нж	20ГЛ/20ГМА															
СППК4Р 50-16-Н лс	17лс17нж8	20ГЛ/20ГМА															
СППК4Р 50-16 нж	17нж17нж	12Х18Н9ТЛ			30	706	0,6	0,3									
СППК4РС 50-16	17сбнж1	20Л			33	855	0,8	0,4	630	130	155	178	204	30	36,5		
СППК4РС 50-16 лс	17лс17нж1	20ГЛ/20ГМА															
СППК4РС 50-16-Н лс	17лс13нж11	20ГЛ/20ГМА															
СППК4РС 50-16 нж	17нж17нж1	12Х18Н9ТЛ			30	706	0,6	0,3									
СППК5РС 50-16 нж1	28нж20нж1	12Х18Н12МЗТЛ			33	855	0,8	0,45									
СППК4 50-25	17с13нж3	20Л			50/80	25/16	33	855	0,8	0,4	555	130	155	178	204	26	34,5
СППК4 50-25 лс	17лс13нж3	20ГЛ/20ГМА															
СППК4 50-25-Н лс	17лс13нж4	20ГЛ/20ГМА															
СППК4 50-25 нж	17нж13нж3	12Х18Н9ТЛ	30	706			0,6	0,3									
СППК4С 50-25	17с13нж4	20Л	33	855			0,8	0,4	587	130	155	178	204	27	35,5		
СППК4С 50-25 лс	17лс13нж5	20ГЛ/20ГМА															
СППК4С 50-25-Н лс	17лс13нж6	20ГЛ/20ГМА															
СППК4С 50-25 нж	17нж13нж4	12Х18Н9ТЛ	30	706			0,6	0,3									
СППК5С 50-25 нж1	28нж20нж2	12Х18Н12МЗТЛ	33	855			0,8	0,45									
СППК4Р 50-25	17с13нж5	20Л	33	855			0,8	0,4	600	130	155	178	204	29	37,5		
СППК4Р 50-25 лс	17лс13нж7	20ГЛ/20ГМА															
СППК4Р 50-25-Н лс	17лс13нж12	20ГЛ/20ГМА															
СППК4Р 50-25 нж	17нж13нж5	12Х18Н9ТЛ	30	706			0,6	0,3									
СППК4РС 50-25	17с13нж6	20Л	33	855			0,8	0,4	630	130	155	178	204	30	38,5		
СППК4РС 50-25 лс	17лс13нж13	20ГЛ/20ГМА															
СППК4РС 50-25-Н лс	17лс13нж14	20ГЛ/20ГМА															
СППК4РС 50-25 нж	17нж13нж6	12Х18Н9ТЛ	30	706			0,6	0,3									
СППК5РС 50-25 нж1	28нж20нж3	12Х18Н12МЗТЛ	33	855			0,8	0,45									
СППК4 50-40	17с23нж	20Л	50/80	40/16			33	855	0,8	0,4	555	130	155	185	201	27	35,5
СППК4 50-40 лс	17лс14нж	20ГЛ/20ГМА															
СППК4 50-40-Н лс	17лс14нж9	20ГЛ/20ГМА															
СППК4 50-40 нж	17нж14нж	12Х18Н9ТЛ					30	706	0,6	0,3							
СППК4С 50-40	17с23нж1	20Л					33	855	0,8	0,4	587	130	155	185	201	28	36,5
СППК4С 50-40 лс	17лс14нж1	20ГЛ/20ГМА															
СППК4С 50-40-Н лс	17лс14нж10	20ГЛ/20ГМА															
СППК4С 50-40 нж	17нж14нж1	12Х18Н9ТЛ			30	706	0,6	0,3									
СППК5С 50-40 нж1	28нж21нж	12Х18Н12МЗТЛ			33	855	0,8	0,45									
СППК4Р 50-40	17с21нж	20Л			33	855	0,8	0,4	600	130	155	185	201	30	38,5		
СППК4Р 50-40 лс	17лс25нж	20ГЛ/20ГМА															
СППК4Р 50-40-Н лс	17лс25нж9	20ГЛ/20ГМА															
СППК4Р 50-40 нж	17нж25нж	12Х18Н9ТЛ	30	706	0,6	0,3											
СППК4РС 50-40	17с21нж1	20Л	33	855	0,8	0,4	630	130	155	185	201	31	39,5				
СППК4РС 50-40 лс	17лс25нж2	20ГЛ/20ГМА															
СППК4РС 50-40-Н лс	17лс25нж11	20ГЛ/20ГМА															
СППК4РС 50-40 нж	17нж25нж2	12Х18Н9ТЛ	30	706	0,6	0,3											
СППК5РС 50-40 нж1	28нж21нж1	12Х18Н12МЗТЛ	33	855	0,8	0,45											
СППК5 50-40	28с32нж	20Л	50/80	40/16	37	1075	0,85	0,68	685	130	155	185	201	31,2	39,5		
СППК5 50-40 ХЛ	28лс32нж	20ГЛ/20ГМА															
СППК5Р 50-40	28с32нж1	20Л															
СППК5Р 50-40 ХЛ	28лс32нж1	20ГЛ/20ГМА							770					35,6	44,1		

Клапаны предохранительные пружинные

Управление по продажам: +7 (34766) 2 99 11 (многоканальный)

Основные параметры (продолжение)

Обозначение изделия	Таблица фигур	Материал корпуса	DN, мм вх/вых	PN, кгс/см ² вх/вых	dc, мм	Fc, мм ²	α_1	α_2	H	L	L ₁	L ₂	L ₃	Масса, кг	Масса с КОФ, кг
ТУ 3742-004-07533604-2008, ТУ 28.14.11-035-07533604-2017															
СППК5С 50-40	28с32нж2	20Л	50/80	40/16	37	1075	0,85	0,68	760	130	155	185	201	38,2	46,7
СППК5С 50-40 ХЛ	28лс32нж2	20ГЛ/20ГМЛ													
СППК5РС 50-40	28с32нж3	20Л	50/80	40/16	37	1075	0,85	0,68	850	130	155	185	201	39,5	48
СППК5РС 50-40 ХЛ	28лс32нж3	20ГЛ/20ГМЛ													
СППК5 50-40-01	28с32нж4	20Л	50/80	40/40	37	1075	0,85	0,68	685	130	155	192	201	32	42
СППК5 50-40-01 ХЛ	28лс32нж4	20ГЛ/20ГМЛ													
СППК5Р 50-40-01	28с32нж5	20Л	50/80	40/40	37	1075	0,85	0,68	770	130	155	192	201	36	46
СППК5Р 50-40-01 ХЛ	28лс32нж5	20ГЛ/20ГМЛ													
СППК5С 50-40-01	28с32нж6	20Л	50/80	40/40	37	1075	0,85	0,68	760	130	155	192	201	39	49
СППК5С 50-40-01 ХЛ	28лс32нж6	20ГЛ/20ГМЛ													
СППК5РС 50-40-01	28с32нж7	20Л	50/80	40/40	37	1075	0,85	0,68	850	130	155	192	201	40,2	50,2
СППК5РС 50-40-01 ХЛ	28лс32нж7	20ГЛ/20ГМЛ													
СППК5 50-63	17с16нж1	20Л	50/80	63/40	33	855	0,8	0,5	735	145	160	201	234	43	56
СППК5 50-63 лс	17лс85нж	20ГЛ/20ГМЛ													
СППК5 50-63-Н лс	17лс89нж9	20ГЛ/20ГМЛ	50/80	63/40	33	855	0,8	0,4	745	145	160	201	234	45	58
СППК5 50-63 нж	17нж16нж1	12Х18Н9ТЛ													
СППК5С 50-63	17с16нж3	20Л	50/80	63/40	33	855	0,8	0,4	745	145	160	201	234	45	58
СППК5С 50-63 лс	17лс16нж	20ГЛ/20ГМЛ													
СППК5С 50-63-Н лс	17лс89нж10	20ГЛ/20ГМЛ	50/80	63/40	33	855	0,8	0,5	780	145	160	201	234	45	58
СППК5С 50-63 нж	17нж16нж1	12Х18Н9ТЛ													
СППК5С 50-63 нж1	28нж22нж	12Х18Н12МЗТЛ	50/80	63/40	33	855	0,8	0,4	795	145	160	201	234	47	60
СППК5Р 50-63	17с16нж	20Л													
СППК5Р 50-63 лс	17лс89нж	20ГЛ/20ГМЛ	50/80	63/40	33	855	0,8	0,5	780	145	160	201	234	45	58
СППК5Р 50-63-Н лс	17лс89нж8	20ГЛ/20ГМЛ													
СППК5Р 50-63 нж	17нж16нж	12Х18Н9ТЛ	50/80	63/40	33	855	0,8	0,4	795	145	160	201	234	47	60
СППК5РС 50-63	17с16нж2	20Л													
СППК5РС 50-63 лс	17лс89нж1	20ГЛ/20ГМЛ	50/80	63/40	33	855	0,8	0,4	795	145	160	201	234	47	60
СППК5РС 50-63-Н лс	17лс89нж10	20ГЛ/20ГМЛ													
СППК5РС 50-63 нж	17нж89нж2	12Х18Н9ТЛ	50/80	63/40	33	855	0,8	0,5	735	145	160	201	242	48	63,5
СППК5РС 50-63 нж1	28нж22нж1	12Х18Н12МЗТЛ													
СППК5 50-100	17с89нж2	20Л	50/80	100/40	33	855	0,8	0,4	745	145	160	201	242	49,5	65
СППК5 50-100 лс	17лс89нж2	20ГЛ/20ГМЛ													
СППК5 50-100-Н лс	17лс89нж4	20ГЛ/20ГМЛ	50/80	100/40	33	855	0,8	0,5	735	145	160	201	242	48	63,5
СППК5 50-100 нж	17нж89нж1	12Х18Н9ТЛ													
СППК5С 50-100	17с89нж3	20Л	50/80	100/40	33	855	0,8	0,4	745	145	160	201	242	49,5	65
СППК5С 50-100 лс	17лс89нж5	20ГЛ/20ГМЛ													
СППК5С 50-100-Н лс	17лс89нж6	20ГЛ/20ГМЛ	50/80	100/40	33	855	0,8	0,5	780	145	160	201	242	51	67,5
СППК5С 50-100 нж	17нж89нж3	12Х18Н9ТЛ													
СППК5С 50-100 нж1	28нж22нж2	12Х18Н12МЗТЛ	50/80	100/40	33	855	0,8	0,4	795	145	160	201	242	54,5	70
СППК5Р 50-100	17с89нж4	20Л													
СППК5Р 50-100 лс	17лс89нж7	20ГЛ/20ГМЛ	50/80	100/40	33	855	0,8	0,5	780	145	160	201	242	51	67,5
СППК5Р 50-100-Н лс	17лс89нж12	20ГЛ/20ГМЛ													
СППК5Р 50-100 нж	17нж89нж5	12Х18Н9ТЛ	50/80	100/40	33	855	0,8	0,4	795	145	160	201	242	54,5	70
СППК5РС 50-100	17с89нж5	20Л													
СППК5РС 50-100 лс	17лс89нж13	20ГЛ/20ГМЛ	50/80	100/40	33	855	0,8	0,5	735	145	160	201	242	48	63,5
СППК5РС 50-100-Н лс	17лс89нж14	20ГЛ/20ГМЛ													
СППК5РС 50-100 нж	17нж89нж6	12Х18Н9ТЛ	50/80	100/40	33	855	0,8	0,4	795	145	160	201	242	48	63,5
СППК5РС 50-100 нж1	28нж22нж3	12Х18Н12МЗТЛ													
СППК5 50-160	17с8нж1	20Л	50/80	160/40	33	855	0,8	0,5	735	145	160	201	242	48	63,5
СППК5 50-160 лс	17лс80нж	20ГЛ/20ГМЛ													
СППК5 50-160-Н лс	17лс90нж8	20ГЛ/20ГМЛ	50/80	160/40	33	855	0,8	0,4	795	145	160	201	242	48	63,5
СППК5 50-160 нж	17нж8нж1	12Х18Н9ТЛ													

Клапаны предохранительные пружинные

Управление по продажам: +7 (34766) 2 99 11 (многоканальный)

Основные параметры (продолжение)

Обозначение изделия	Таблица фигур	Материал корпуса	DN, мм вх/вых	PN, кгс/см ² вх/вых	dc, мм	Fc, мм ²	α_1	α_2	H	L	L ₁	L ₂	L ₃	Масса, кг	Масса с КОФ, кг
ТУ 3742-004-07533604-2008, ТУ 28.14.11-035-07533604-2017															
СППК4 80-25	17с25нж2	20Л	80/100	25/16	40	1256	0,8	0,5	745	150	175	204	231	35	48
СППК4 80-25 лс	17лс25нж3	20ГЛ/20ГМЛ													
СППК4 80-25-Н лс	17лс25нж4	20ГЛ/20ГМЛ													
СППК4 80-25 нж	17нж25нж3	12Х18Н9ТЛ													
СППК4С 80-25	17с25нж3	20Л													
СППК4С 80-25 лс	17лс25нж5	20ГЛ/20ГМЛ													
СППК4С 80-25 нж	17лс25нж6	20ГЛ/20ГМЛ													
СППК4С 80-25-Н лс	17нж25нж4	12Х18Н9ТЛ													
СППК5С 80-25 нж1	28нж20нж4	12Х18Н12М3ТЛ													
СППК4Р 80-25	17с25нж4	20Л													
СППК4Р 80-25 лс	17лс25нж7	20ГЛ/20ГМЛ													
СППК4Р 80-25-Н лс	17лс25нж10	20ГЛ/20ГМЛ													
СППК4Р 80-25 нж	17нж25нж5	12Х18Н9ТЛ													
СППК4РС 80-25	17с25нж5	20Л													
СППК4РС 80-25 лс	17лс25нж12	20ГЛ/20ГМЛ													
СППК4РС 80-25 нж	17лс25нж13	20ГЛ/20ГМЛ													
СППК4РС 80-25-Н лс	17нж25нж6	12Х18Н9ТЛ													
СППК5РС 80-25 нж1	28нж20нж5	12Х18Н12М3ТЛ													
СППК4 80-40	17с23нж	20Л	80/100	40/16	40	1256	0,8	0,5	745	150	175	204	231	35	48
СППК4 80-40 лс	17лс14нж	20ГЛ/20ГМЛ													
СППК4 80-40-Н лс	17лс21нж9	20ГЛ/20ГМЛ													
СППК4 80-40 нж	17нж14нж	12Х18Н9ТЛ													
СППК4С 80-40	17с23нж2	20Л													
СППК4С 80-40 лс	17лс14нж	20ГЛ/20ГМЛ													
СППК4С 80-40 нж	17нж14нж1	20ГЛ/20ГМЛ													
СППК4С 80-40-Н лс	17лс14нж10	12Х18Н9ТЛ													
СППК5С 80-40 нж1	28нж21нж	12Х18Н12М3ТЛ													
СППК4Р 80-40	17с21нж	20Л													
СППК4Р 80-40 лс	17лс25нж	20ГЛ/20ГМЛ													
СППК4Р 80-40-Н лс	17лс21нж8	20ГЛ/20ГМЛ													
СППК4Р 80-40 нж	17нж25нж	12Х18Н9ТЛ													
СППК4РС 80-40	17с21нж2	20Л													
СППК4РС 80-40 лс	17лс25нж2	20ГЛ/20ГМЛ													
СППК4РС 80-40 нж	17нж25нж2	20ГЛ/20ГМЛ													
СППК4РС 80-40-Н лс	17нж25нж11	12Х18Н9ТЛ													
СППК5С 80-40 нж1	28нж21нж1	12Х18Н12М3ТЛ													
СППК5 80-40	28с33нж	20Л	80/100	40/16	52	2123	0,85	0,65	820	150	175	204	231	55	68
СППК5 80-40 ХЛ	28лс33нж	20ГЛ/20ГМЛ													
СППК5Р 80-40	28с33нж1	20Л													
СППК5Р 80-40 ХЛ	28лс33нж1	20ГЛ/20ГМЛ													
СППК5С 80-40	28с33нж2	20Л													
СППК5С 80-40 ХЛ	28лс33нж2	20ГЛ/20ГМЛ													
СППК5РС 80-40	28с33нж3	20Л													
СППК5РС 80-40 ХЛ	28лс33нж3	20ГЛ/20ГМЛ													
СППК5 80-40-01	28с33нж4	20Л	80/100	40/40	52	2123	0,85	0,65	1020	150	175	220	231	66	79
СППК5 80-40-01 ХЛ	28лс33нж4	20ГЛ/20ГМЛ													
СППК5Р 80-40-01	28с33нж5	20Л													
СППК5Р 80-40-01 ХЛ	28лс33нж5	20ГЛ/20ГМЛ													
СППК5С 80-40-01	28с33нж6	20Л													
СППК5С 80-40-01 ХЛ	28лс33нж6	20ГЛ/20ГМЛ													
СППК5РС 80-40-01	28с33нж7	20Л													
СППК5РС 80-40-01 ХЛ	28лс33нж7	20ГЛ/20ГМЛ													

Основные параметры (продолжение)

Обозначение изделия	Таблица фигур	Материал корпуса	DN, мм вх/вых	PN, кгс/см ² вх/вых	dc, мм	Fc, мм ²	α_1	α_2	H	L	L ₁	L ₂	L ₃	Масса, кг	Масса с КОФ, кг
ТУ 3742-004-07533604-2008, ТУ 28.14.11-035-07533604-2017															
СППК4 80-63	17с85нж	20Л	80/100	63/40	40	1256	0,8	0,3	800	165	195	231	274	49,5	69,5
СППК4 80-63 лс	17лс85нж	20ГЛ/20ГМЛ													
СППК4 80-63-Н лс	17лс85нж8	20ГЛ/20ГМЛ													
СППК4 80-63 нж	17нж85нж	12Х18Н9ТЛ													
СППК4С 80-63	17с85нж1	20Л													
СППК4С 80-63 лс	17лс85нж1	20ГЛ/20ГМЛ													
СППК4С 80-63-Н лс	17лс85нж10	20ГЛ/20ГМЛ													
СППК4С 80-63 нж	17нж85нж1	12Х18Н9ТЛ													
СППК5С 80-63 нж1	28нж22нж	12Х18Н12МЗТЛ													
СППК4Р 80-63	17с89нж	20Л													
СППК4Р 80-63 лс	17лс89нж	20ГЛ/20ГМЛ													
СППК4Р 80-63-Н лс	17лс88нж8	20ГЛ/20ГМЛ													
СППК4Р 80-63 нж	17нж89нж	12Х18Н9ТЛ													
СППК4РС 80-63	17с89нж1	20Л													
СППК4РС 80-63 лс	17лс89нж3	20ГЛ/20ГМЛ													
СППК4РС 80-63-Н лс	17лс88нж11	20ГЛ/20ГМЛ													
СППК4РС 80-63 нж	17нж89нж4	12Х18Н9ТЛ													
СППК5РС 80-63 нж1	28нж22нж1	12Х18Н12МЗТЛ													
СППК4 80-100	17с88нж	20Л	80/100	100/40	40	1256	0,8	0,3	800	165	195	231	292	55	81
СППК4 80-100 лс	17лс88нж	20ГЛ/20ГМЛ													
СППК4 80-100-Н лс	17лс88нж1	20ГЛ/20ГМЛ													
СППК4 80-100нж	17нж88нж	12Х18Н9ТЛ													
СППК4С 80-100	17с88нж1	20Л													
СППК4С 80-100 лс	17лс88нж2	20ГЛ/20ГМЛ													
СППК4С 80-100-Н лс	17лс88нж3	20ГЛ/20ГМЛ													
СППК4С 80-100 нж	17нж88нж1	12Х18Н9ТЛ													
СППК5С 80-100 нж1	28нж22нж2	12Х18Н12МЗТЛ													
СППК4Р 80-100	17с88нж2	20Л													
СППК4Р 80-100 лс	17лс88нж4	20ГЛ/20ГМЛ													
СППК4Р 80-100-Н лс	17лс88нж5	20ГЛ/20ГМЛ													
СППК4Р 80-100 нж	17нж88нж2	12Х18Н9ТЛ													
СППК4РС 80-100	17с88нж3	20Л													
СППК4РС 80-100 лс	17лс88нж6	20ГЛ/20ГМЛ													
СППК4РС 80-100-Н лс	17лс88нж7	20ГЛ/20ГМЛ													
СППК4РС 80-100 нж	17нж88нж3	12Х18Н9ТЛ													
СППК5РС 80-100 нж1	28нж22нж3	12Х18Н12МЗТЛ													
СППК4 80-160	17с80нж	20Л	80/100	160/40	35	960	0,8	0,3	800	165	195	231	292	55	81
СППК4 80-160 лс	17лс80нж	20ГЛ/20ГМЛ													
СППК4 80-160-Н лс	17лс80нж8	20ГЛ/20ГМЛ													
СППК4 80-160 нж	17нж80нж	12Х18Н9ТЛ													
СППК4С 80-160	17с80нж1	20Л													
СППК4С 80-160 лс	17лс80нж1	20ГЛ/20ГМЛ													
СППК4С 80-160-Н лс	17лс80нж10	20ГЛ/20ГМЛ													
СППК4С 80-160 нж	17нж80нж1	12Х18Н9ТЛ													
СППК5С 80-160 нж1	28нж23нж	12Х18Н12МЗТЛ													
СППК4Р 80-160	17с90нж	20Л													
СППК4Р 80-160 лс	17лс90нж	20ГЛ/20ГМЛ													
СППК4Р 80-160-Н лс	17лс88нж9	20ГЛ/20ГМЛ													
СППК4Р 80-160 нж	17нж90нж	12Х18Н9ТЛ													
СППК4РС 80-160	17с90нж1	20Л													
СППК4РС 80-160 лс	17лс90нж2	20ГЛ/20ГМЛ													
СППК4РС 80-160-Н лс	17лс88нж11	20ГЛ/20ГМЛ													
СППК4РС 80-160 нж	17нж90нж2	12Х18Н9ТЛ													
СППК5РС 80-160 нж1	28нж23нж1	12Х18Н12МЗТЛ													

Клапаны предохранительные пружинные

Управление по продажам: +7 (34766) 2 99 11 (многоканальный)

Основные параметры (продолжение)

Обозначение изделия	Таблица фигур	Материал корпуса	DN, мм Вх/Вых	PN, кгс/см ² Вх/Вых	dc, мм	Fc, мм ²	α_1	α_2	H	L	L ₁	L ₂	L ₃	Масса, кг	Масса с КОФ, кг
ТУ 3742-004-07533604-2008, ТУ 28.14.11-035-07533604-2017															
СППК5 80-250	Данные предоставляются по запросу	20Л	80/100	250/63	35	960	0,8	0,3	Данные предоставляются по запросу	Данные предоставляются по запросу	Данные предоставляются по запросу	Данные предоставляются по запросу	Данные предоставляются по запросу	Данные предоставляются по запросу	Данные предоставляются по запросу
СППК5 80-250 лс		20ГЛ/20ГМЛ													
СППК5 80-250-Н лс		20ГЛ/20ГМЛ													
СППК5 80-250 нж		12Х18Н9ТЛ													
СППК5С 80-250		20Л													
СППК5С 80-250 лс		20ГЛ/20ГМЛ													
СППК5С 80-250-Н лс		20ГЛ/20ГМЛ													
СППК5С 80-250 нж		12Х18Н9ТЛ													
СППК5С 80-250 нж1		12Х18Н12М3ТЛ													
СППК5Р 80-250		20Л													
СППК5Р 80-250 лс		20ГЛ/20ГМЛ													
СППК5Р 80-250-Н лс		20ГЛ/20ГМЛ													
СППК5Р 80-250 нж		12Х18Н9ТЛ													
СППК5РС 80-250		20Л													
СППК5РС 80-250 лс		20ГЛ/20ГМЛ													
СППК5РС 80-250-Н лс		20ГЛ/20ГМЛ													
СППК5РС 80-250 нж		12Х18Н9ТЛ													
СППК5РС 80-250 нж1	12Х18Н12М3ТЛ														
СППК5 100-16	17с7нж	20Л	100/150	16/16	50	1963	0,8	0,5	855	160	200	222	254	54	72,5
СППК5 100-16 лс	17лс7нж	20ГЛ/20ГМЛ													
СППК5 100-16-Н лс	17лс7нж8	20ГЛ/20ГМЛ													
СППК5 100-16 нж	17нж7нж	12Х18Н9ТЛ													
СППК5С 100-16	17с7нж3	20Л													
СППК5С 100-16 лс	17лс7нж1	20ГЛ/20ГМЛ													
СППК5С 100-16-Н лс	17лс7нж10	20ГЛ/20ГМЛ													
СППК5С 100-16 нж	17нж7нж2	12Х18Н9ТЛ													
СППК5С 100-16 нж1	28нж20нж	12Х18Н12М3ТЛ													
СППК5Р 100-16	17с6нж	20Л													
СППК5Р 100-16 лс	17лс6нж	20ГЛ/20ГМЛ													
СППК5Р 100-16-Н лс	17лс6нж8	20ГЛ/20ГМЛ													
СППК5Р 100-16 нж	17нж6нж	12Х18Н9ТЛ													
СППК5РС 100-16	17с6нж1	20Л													
СППК5РС 100-16 лс	17лс6нж1	20ГЛ/20ГМЛ													
СППК5РС 100-16-Н лс	17нж6нж1	20ГЛ/20ГМЛ													
СППК5РС 100-16 нж	17нж6нж11	12Х18Н9ТЛ													
СППК5РС 100-16 нж1	28нж20нж1	12Х18Н12М3ТЛ													
СППК5 100-25	17с26нж	20Л	100/150	25/16	50	1963	0,8	0,5	855	160	200	222	260	54,2	73
СППК5 100-25 лс	17лс26нж	20ГЛ/20ГМЛ													
СППК5 100-25-Н лс	17лс26нж1	20ГЛ/20ГМЛ													
СППК5 100-25 нж	17нж26нж	12Х18Н9ТЛ													
СППК5С 100-25	17с26нж1	20Л													
СППК5С 100-25 лс	17лс26нж2	20ГЛ/20ГМЛ													
СППК5С 100-25-Н лс	17лс26нж3	20ГЛ/20ГМЛ													
СППК5С 100-25 нж	17нж26нж1	12Х18Н9ТЛ													
СППК5С 100-25 нж1	28нж21нж2	12Х18Н12М3ТЛ													
СППК5Р 100-25	17с26нж2	20Л													
СППК5Р 100-25 лс	17лс26нж4	20ГЛ/20ГМЛ													
СППК5Р 100-25-Н лс	17лс26нж5	20ГЛ/20ГМЛ													
СППК5Р 100-25 нж	17нж26нж2	12Х18Н9ТЛ													
СППК5РС 100-25	17с26нж3	20Л													
СППК5РС 100-25 лс	17лс26нж6	20ГЛ/20ГМЛ													
СППК5РС 100-25-Н лс	17лс26нж7	20ГЛ/20ГМЛ													
СППК5РС 100-25 нж	17нж26нж3	12Х18Н9ТЛ													
СППК5РС 100-25 нж1	28нж21нж3	12Х18Н12М3ТЛ													

Основные параметры (продолжение)

Обозначение изделия	Таблица фигур	Материал корпуса	DN, мм вх/вых	PN, кгс/см ² вх/вых	dc, мм	Fc, мм ²	α_1	α_2	H	L	L ₁	L ₂	L ₃	Масса, кг	Масса с КОФ, кг													
ТУ 3742-004-07533604-2008, ТУ 28.14.11-035-07533604-2017																												
СППК5 100-40	17с23нж	20Л	100/150	40/16	50	1963	0,8	0,5	855	160	200	222	265	54,5	78													
СППК5 100-40 лс	17лс23нж	20ГЛ/20ГМЛ																										
СППК5 100-40-Н лс	17лс23нж8	20ГЛ/20ГМЛ																										
СППК5 100-40 нж	17нж23нж	12Х18Н9ТЛ																										
СППК5С 100-40	17с23нж3	20Л																										
СППК5С 100-40 лс	17лс23нж	20ГЛ/20ГМЛ																										
СППК5С 100-40-Н лс	17лс23нж10	20ГЛ/20ГМЛ																										
СППК5С 100-40 нж	17нж23нж1	12Х18Н9ТЛ																										
СППК5С 100-40 нж1	28нж21нж	12Х18Н12МЗТЛ																										
СППК5Р 100-40	17с21нж	20Л																										
СППК5Р 100-40 лс	17лс25нж	20ГЛ/20ГМЛ	100/150	40/16	50	1963	0,8	0,5	900	160	200	222	265	58,5	82													
СППК5Р 100-40-Н лс	17лс26нж8	20ГЛ/20ГМЛ																										
СППК5Р 100-40 нж	17нж25нж	12Х18Н9ТЛ																										
СППК5РС 100-40	17с21нж3	20Л																										
СППК5РС 100-40 лс	17лс25нж2	20ГЛ/20ГМЛ																										
СППК5РС 100-40-Н лс	17лс25нж11	20ГЛ/20ГМЛ																										
СППК5РС 100-40 нж	17нж25нж2	12Х18Н9ТЛ																										
СППК5РС 100-40 нж1	28нж21нж1	12Х18Н12МЗТЛ																										
СППК5 100-63	17с16нж	20Л														100/150	63/40	63	3117	0,8	0,4	1040	235	246	306	325	158	193
СППК5 100-63-01	17с16нж4	20Л																										
СППК5 100-63 лс	17лс16нж2	20ГЛ/20ГМЛ																										
СППК5 100-63-01 лс	17лс16нж4	20ГЛ/20ГМЛ																										
СППК5 100-63-Н лс	17лс16нж8	20ГЛ/20ГМЛ																										
СППК5 100-63-01Н лс	17лс23нж9	20ГЛ/20ГМЛ																										
СППК5 100-63 нж	17нж16нж2	12Х18Н9ТЛ																										
СППК5 100-63-01 нж	17нж16нж6	12Х18Н9ТЛ																										
СППК5С 100-63	17с16нж3	20Л																										
СППК5С 100-63 лс	17лс16нж3	20ГЛ/20ГМЛ																										
СППК5С 100-63-Н лс	17лс16нж9	20ГЛ/20ГМЛ	100/150	63/40	63	3117	0,8	0,4	1075	235	246	306	325	165	200													
СППК5С 100-63 нж	17нж16нж2	12Х18Н9ТЛ																										
СППК5С 100-63 нж1	28нж22нж	12Х18Н12МЗТЛ																										
СППК5Р 100-63	17с16нж	20Л																										
СППК5Р 100-63-01	17с16нж4	20Л																										
СППК5Р 100-63 лс	17лс16нж	20ГЛ/20ГМЛ																										
СППК5Р 100-63-01 лс	17лс16нж4	20ГЛ/20ГМЛ																										
СППК5Р 100-63-Н лс	17лс16нж8	20ГЛ/20ГМЛ																										
СППК5Р 100-63-01Н лс	17лс23нж9	20ГЛ/20ГМЛ																										
СППК5Р 100-63 нж	17нж16нж	12Х18Н9ТЛ																										
СППК5Р 100-63-01 нж	17нж16нж4	12Х18Н9ТЛ	100/150	63/40	63	3117	0,8	0,4	1100	235	246	306	325	163	198													
СППК5Р 100-63-01 лс	17лс16нж	20ГЛ/20ГМЛ																										
СППК5Р 100-63-01 лс	17лс16нж4	20ГЛ/20ГМЛ																										
СППК5Р 100-63-Н лс	17лс16нж8	20ГЛ/20ГМЛ																										
СППК5Р 100-63-01Н лс	17лс23нж9	20ГЛ/20ГМЛ																										
СППК5Р 100-63 нж	17нж16нж	12Х18Н9ТЛ																										
СППК5Р 100-63-01 нж	17нж16нж4	12Х18Н9ТЛ																										
СППК5РС 100-63	17с16нж1	20Л																										
СППК5РС 100-63 лс	17лс16нж1	20ГЛ/20ГМЛ																										
СППК5РС 100-63-Н лс	17лс16нж11	20ГЛ/20ГМЛ																										
СППК5РС 100-63 нж	17нж16нж1	12Х18Н9ТЛ	100/150	100/40	48	1809	0,8	0,4	1040	235	246	306	325	156	196													
СППК5РС 100-63 нж1	28нж22нж1	12Х18Н12МЗТЛ																										
СППК5 100-100	17с16нж5	20Л																										
СППК5 100-100-01	17с16нж6	20Л																										
СППК5 100-100 лс	17лс16нж5	20ГЛ/20ГМЛ																										
СППК5 100-100-01 лс	17лс16нж6	20ГЛ/20ГМЛ																										
СППК5 100-100-Н лс	17лс16нж7	20ГЛ/20ГМЛ																										
СППК5 100-100-01Н лс	17лс16нж12	20ГЛ/20ГМЛ																										
СППК5 100-100 нж	17нж16нж3	12Х18Н9ТЛ																										
СППК5 100-100-01 нж	17нж16нж5	12Х18Н9ТЛ																										

Клапаны предохранительные пружинные

Управление по продажам: +7 (34766) 2 99 11 (многоканальный)

Основные параметры (продолжение)

Обозначение изделия	Таблица фигур	Материал корпуса	DN, мм вх/вых	PN, кгс/см ² вх/вых	дс, мм	Fс, мм ²	α_1	α_2	H	L	L ₁	L ₂	L ₃	Масса, кг	Масса с КОФ, кг													
ТУ 3742-004-07533604-2008, ТУ 28.14.11-035-07533604-2017																												
СППК5С 100-100	17с16нж7	20Л	100/150	100/40	56	2463	0,8	0,4	1075	235	246	306	325	162	202													
СППК5С 100-100 лс	17лс16нж13	20ГЛ/20ГМЛ																										
СППК5С 100-100-Н лс	17лс16нж14	20ГЛ/20ГМЛ																										
СППК5С 100-100 нж	17нж16нж7	12Х18Н9ТЛ																										
СППК5С 100-100 нж1	28нж22нж2	12Х18Н12МЗТЛ																										
СППК5Р 100-100	17с16нж8	20Л														48	1809	1100	161	201								
СППК5Р 100-100-01	17с16нж9	20Л														56	2463		160	200								
СППК5Р 100-100 лс	17лс16нж15	20ГЛ/20ГМЛ														48	1809	1100	161	201								
СППК5Р 100-100-01 лс	17лс16нж16	20ГЛ/20ГМЛ														56	2463		160	200								
СППК5Р 100-100-Н лс	17лс16нж17	20ГЛ/20ГМЛ														48	1809		161	201								
СППК5Р 100-100-01Н лс	17лс16нж18	20ГЛ/20ГМЛ														56	2463		160	200								
СППК5Р 100-100 нж	17нж16нж8	12Х18Н9ТЛ														48	1809		161	201								
СППК5Р 100-100-01 нж	17нж16нж9	12Х18Н9ТЛ														56	2463		160	200								
СППК5РС 100-100	17с16нж10	20Л														100/150	100/40		56	2463	0,8	0,4	235	246	306	325	160	200
СППК5РС 100-100 лс	17лс16нж19	20ГЛ/20ГМЛ																										
СППК5РС 100-100-Н лс	17лс16нж20	20ГЛ/20ГМЛ																										
СППК5РС 100-100 нж	17нж16нж10	12Х18Н9ТЛ																										
СППК5РС 100-100 нж1	28нж22нж3	12Х18Н12МЗТЛ																										
СППК5 100-160	17с8нж2	20Л	100/150	160/40	48	1809	0,8	0,4	1040	235	246	306	325	158	198													
СППК5 100-160-01	17с8нж6	20Л			56	2463								157	197													
СППК5 100-160 лс	17лс8нж2	20ГЛ/20ГМЛ			48	1809								158	198													
СППК5 100-160-01 лс	17лс8нж6	20ГЛ/20ГМЛ			56	2463								157	197													
СППК5 100-160-Н лс	17лс8нж9	20ГЛ/20ГМЛ			48	1809								158	198													
СППК5 100-160-01Н лс	17лс7нж9	20ГЛ/20ГМЛ			56	2463								157	197													
СППК5 100-160 нж	17нж8нж2	12Х18Н9ТЛ			48	1809								158	198													
СППК5 100-160-01 нж	17нж8нж6	12Х18Н9ТЛ			56	2463								157	197													
СППК5С 100-160	17с8нж3	20Л			100/150	160/40								56	2463			0,8										
СППК5С 100-160 лс	17лс8нж3	20ГЛ/20ГМЛ																										
СППК5С 100-160-Н лс	17лс8нж10	20ГЛ/20ГМЛ																										
СППК5С 100-160 нж	17нж8нж3	12Х18Н9ТЛ																										
СППК5С 100-160 нж1	28нж23нж	12Х18Н12МЗТЛ																										
СППК5Р 100-160	17с8нж	20Л														48	1809		1100	163	203							
СППК5Р 100-160-01	17с8нж4	20Л	56	2463			162	202																				
СППК5Р 100-160 лс	17лс8нж	20ГЛ/20ГМЛ	48	1809			163	203																				
СППК5Р 100-160-01 лс	17лс8нж4	20ГЛ/20ГМЛ	56	2463			162	202																				
СППК5Р 100-160-Н лс	17лс8нж9	20ГЛ/20ГМЛ	48	1809			163	203																				
СППК5Р 100-160-01Н лс	17лс7нж9	20ГЛ/20ГМЛ	56	2463			162	202																				
СППК5Р 100-160 нж	17нж8нж	12Х18Н9ТЛ	48	1809			163	203																				
СППК5Р 100-160-01 нж	17нж8нж4	12Х18Н9ТЛ	56	2463			162	202																				
СППК5РС 100-160	17с8нж1	20Л	100/150	160/40			56	2463	0,8	0,4	1135	235	246			306	325			168	208							
СППК5РС 100-160 лс	17лс8нж1	20ГЛ/20ГМЛ																										
СППК5РС 100-160-Н лс	17лс8нж11	20ГЛ/20ГМЛ																										
СППК5РС 100-160 нж	17нж8нж1	12Х18Н9ТЛ																										
СППК5РС 100-160 нж1	28нж23нж1	12Х18Н12МЗТЛ																										
СППК5 100-250	Данные предостав- ляются по запросу	20Л			150/200	250/63								49	1885			0,8				0,4	Данные предостав- ляются по запросу	Данные предостав- ляются по запросу	Данные предостав- ляются по запросу	Данные предостав- ляются по запросу	Данные предостав- ляются по запросу	Данные предостав- ляются по запросу
СППК5 100-250 лс		20ГЛ/20ГМЛ																										
СППК5 100-250-Н лс		20ГЛ/20ГМЛ																										
СППК5 100-250 нж		12Х18Н9ТЛ																										
СППК5С 100-250		20Л																										
СППК5С 100-250 лс		20ГЛ/20ГМЛ																										
СППК5С 100-250-Н лс		20ГЛ/20ГМЛ																										
СППК5С 100-250-Н лс		20ГЛ/20ГМЛ																										

Основные параметры (продолжение)

Обозначение изделия	Таблица фигур	Материал корпуса	DN, мм вх/вых	PN, кгс/см ² вх/вых	dc, мм	Fc, мм ²	α_1	α_2	H	L	L ₁	L ₂	L ₃	Масса, кг	Масса с КОФ, кг
ТУ 3742-004-07533604-2008, ТУ 28.14.11-035-07533604-2017															
СППК5С 100-250 нж	Данные предоставляются по запросу	12Х18Н9ТЛ	150/200	250/63	49	1885	0,8	0,4							
СППК5С 100-250 нж1		12Х18Н12МЗТЛ													
СППК5Р 100-250		20Л													
СППК5Р 100-250 лс		20ГЛ/20ГМЛ													
СППК5Р 100-250-Н лс		20ГЛ/20ГМЛ													
СППК5Р 100-250 нж		12Х18Н9ТЛ													
СППК5РС 100-250		20Л													
СППК5РС 100-250 лс		20ГЛ/20ГМЛ													
СППК5РС 100-250-Н лс		20ГЛ/20ГМЛ													
СППК5РС 100-250 нж		12Х18Н9ТЛ													
СППК5РС 100-250 нж1	12Х18Н12МЗТЛ														
СППК4 150-16	17с7нж	20Л	150/200	16/6	75	4417	0,8		950	205	230	260	291	89	110
СППК4 150-16 лс	17лс7нж	20ГЛ/20ГМЛ													
СППК4 150-16-Н лс	17лс5нж9	20ГЛ/20ГМЛ													
СППК4 150-16 нж	17нж7нж	12Х18Н9ТЛ													
СППК4С 150-16	17с7нж4	20Л													
СППК4С 150-16 лс	17лс7нж	20ГЛ/20ГМЛ													
СППК4С 150-16-Н лс	17лс5нж10	20ГЛ/20ГМЛ													
СППК4С 150-16 нж	17нж7нж1	12Х18Н9ТЛ													
СППК5С 150-16 нж1	28нж20нж	12Х18Н12МЗТЛ													
СППК4Р 150-16	17с6нж	20Л													
СППК4Р 150-16 лс	17лс6нж	20ГЛ/20ГМЛ													
СППК4Р 150-16-Н лс	17лс5нж8	20ГЛ/20ГМЛ													
СППК4Р 150-16 нж	17нж6нж	12Х18Н9ТЛ													
СППК4РС 150-16	17с6нж2	20Л													
СППК4РС 150-16 лс	17лс6нж2	20ГЛ/20ГМЛ													
СППК4РС 150-16-Н лс	17лс5нж11	20ГЛ/20ГМЛ													
СППК4РС 150-16 нж	17нж6нж2	12Х18Н9ТЛ													
СППК5РС 150-16 нж1	28нж20нж	12Х18Н12МЗТЛ													
СППК4 150-16М1	17с7нж	20Л	150/200	16/6	75	4417	0,8	0,65	935	205	230	260	291	92	113
СППК4 150-16М1 лс	17лс7нж	20ГЛ/20ГМЛ													
СППК4С 150-16М1	17с7нж1	20Л													
СППК4С 150-16М1 лс	17лс7нж1	20ГЛ/20ГМЛ													
СППК4Р 150-16М1	17с6нж	20Л													
СППК4Р 150-16М1 лс	17лс6нж	20ГЛ/20ГМЛ													
СППК4РС 150-16М1	17с6нж1	20Л	150/200	16/6	75	4417	0,8	0,65	1060	205	230	260	291	102	123
СППК4РС 150-16М1 лс	17лс6нж1	20ГЛ/20ГМЛ													
СППК4 150-25	28с21нж	20Л													
СППК4 150-25 лс	28лс21нж	20ГЛ/20ГМЛ													
СППК4 150-25-Н лс	28лс21нж1	20ГЛ/20ГМЛ													
СППК4 150-25 нж	28нж21нж2	12Х18Н9ТЛ													
СППК4С 150-25	28с21нж1	20Л													
СППК4С 150-25 лс	28лс21нж2	20ГЛ/20ГМЛ													
СППК4С 150-25-Н лс	28лс21нж3	20ГЛ/20ГМЛ													
СППК4С 150-25 нж	28нж21нж3	12Х18Н9ТЛ													
СППК5С 150-25 нж1	28нж21нж4	12Х18Н12МЗТЛ													
СППК4Р 150-25	28с21нж2	20Л													
СППК4Р 150-25 лс	28лс21нж4	20ГЛ/20ГМЛ													
СППК4Р 150-25-Н лс	28лс21нж5	20ГЛ/20ГМЛ													
СППК4Р 150-25 нж	28нж21нж5	12Х18Н9ТЛ													
СППК4РС 150-25	28с21нж3	20Л													
СППК4РС 150-25 лс	28лс21нж6	20ГЛ/20ГМЛ													
СППК4РС 150-25-Н лс	28лс21нж7	20ГЛ/20ГМЛ													
СППК4РС 150-25 нж	28нж21нж6	12Х18Н9ТЛ													
СППК5РС 150-25 нж1	28нж21нж7	12Х18Н12МЗТЛ													

Клапаны предохранительные пружинные

Управление по продажам: +7 (34766) 2 99 11 (многоканальный)

Основные параметры (продолжение)

Обозначение изделия	Таблица фигур	Материал корпуса	DN, мм вх/вых	PN, кгс/см ² вх/вых	dc, мм	Fc, мм ²	α_1	α_2	H	L	L ₁	L ₂	L ₃	Масса, кг	Масса с КОФ, кг
ТУ 3742-004-07533604-2008, ТУ 28.14.11-035-07533604-2017															
СППК4 150-40	17с23нж	20Л	150/200	40/16	75	4417	0,8	0,56	950	205	230	267	300	96,5	131,5
СППК4 150-40 лс	17лс23нж	20ГЛ/20ГМЛ													
СППК4 150-40-Н лс	17лс22нж8	20ГЛ/20ГМЛ													
СППК4 150-40 нж	17нж23нж	12Х18Н9ТЛ													
СППК4С 150-40	17с23нж3	20Л													
СППК4С 150-40 лс	17лс23нж	20ГЛ/20ГМЛ													
СППК4С 150-40-Н лс	17лс22нж10	20ГЛ/20ГМЛ					0,4	970							
СППК4С 150-40 нж	17нж23нж1	12Х18Н9ТЛ													
СППК5С 150-40 нж1	28нж21нж	12Х18Н12М3ТЛ													
СППК4Р 150-40	17с21нж	20Л													
СППК4Р 150-40 лс	17лс21нж	20ГЛ/20ГМЛ													
СППК4Р 150-40-Н лс	17лс21нж9	20ГЛ/20ГМЛ													
СППК4Р 150-40 нж	17нж21нж	12Х18Н9ТЛ	0,8	1030											
СППК4РС 150-40	17с21нж1	20Л													
СППК4РС 150-40 лс	17лс21нж1	20ГЛ/20ГМЛ													
СППК4РС 150-40-Н лс	17лс21нж7	20ГЛ/20ГМЛ													
СППК4РС 150-40 нж	17нж21нж1	12Х18Н9ТЛ													
СППК4РС 150-40 нж1	28нж21нж1	12Х18Н12М3ТЛ													
СППК4РС 150-40 нж1	28нж21нж1	12Х18Н12М3ТЛ	0,6	0,5	1060										
СППК4РС 150-40-Н лс	17лс21нж7	20ГЛ/20ГМЛ													
СППК4РС 150-40 нж	17нж21нж1	12Х18Н9ТЛ													
СППК5РС 150-40 нж1	28нж21нж1	12Х18Н12М3ТЛ													
СППК4РС 150-16М1	17с6нж1	20Л													
СППК4РС 150-16М1 лс	17лс6нж1	20ГЛ/20ГМЛ				150/200	16/6	75	4417	0,8	0,65	1060	205	230	260
СППК4 150-25	28с21нж	20Л	150/200	25/16	75	4417	0,8	0,56	950	205	230	260	295	93	128
СППК4 150-25 лс	28лс21нж	20ГЛ/20ГМЛ													
СППК4 150-25-Н лс	28лс21нж1	20ГЛ/20ГМЛ													
СППК4 150-25 нж	28нж21нж2	12Х18Н9ТЛ													
СППК4С 150-25	28с21нж1	20Л													
СППК4С 150-25 лс	28лс21нж2	20ГЛ/20ГМЛ													
СППК4С 150-25-Н лс	28лс21нж3	20ГЛ/20ГМЛ					0,4	970							
СППК4С 150-25 нж	28нж21нж3	12Х18Н9ТЛ													
СППК4С 150-25 нж1	28нж21нж4	12Х18Н12М3ТЛ													
СППК4Р 150-25	28с21нж2	20Л													
СППК4Р 150-25 лс	28лс21нж4	20ГЛ/20ГМЛ													
СППК4Р 150-25-Н лс	28лс21нж5	20ГЛ/20ГМЛ													
СППК4Р 150-25 нж	28нж21нж5	12Х18Н9ТЛ	0,8	1030											
СППК4РС 150-25	28с21нж3	20Л													
СППК4РС 150-25 лс	28лс21нж6	20ГЛ/20ГМЛ													
СППК4РС 150-25-Н лс	28лс21нж7	20ГЛ/20ГМЛ													
СППК4РС 150-25 нж	28нж21нж6	12Х18Н9ТЛ													
СППК4РС 150-25 нж1	28нж21нж7	12Х18Н12М3ТЛ													
СППК4РС 150-25 нж1	28нж21нж7	12Х18Н12М3ТЛ	0,6	0,5	1060										
СППК4 150-40	17с23нж	20Л													
СППК4 150-40 лс	17лс23нж	20ГЛ/20ГМЛ													
СППК4 150-40-Н лс	17лс22нж8	20ГЛ/20ГМЛ													
СППК4 150-40 нж	17нж23нж	12Х18Н9ТЛ													
СППК4С 150-40	17с23нж3	20Л													
СППК4С 150-40 лс	17лс23нж	20ГЛ/20ГМЛ	150/200	40/16	75	4417	0,8	970	205	230	267	300	101,5	136,5	
СППК4С 150-40-Н лс	17лс22нж10	20ГЛ/20ГМЛ													
СППК4С 150-40 нж	17нж23нж1	12Х18Н9ТЛ													
СППК5С 150-40 нж1	28нж21нж	12Х18Н12М3ТЛ													
СППК4Р 150-40	17с21нж	20Л													
СППК4Р 150-40 лс	17лс21нж	20ГЛ/20ГМЛ													
СППК4Р 150-40-Н лс	17лс21нж9	20ГЛ/20ГМЛ	0,8	1030											
СППК4Р 150-40 нж	17нж21нж	12Х18Н9ТЛ													
СППК4РС 150-40	17с21нж1	20Л													
СППК4РС 150-40 лс	17лс21нж1	20ГЛ/20ГМЛ													
СППК4РС 150-40-Н лс	17лс21нж7	20ГЛ/20ГМЛ													
СППК4РС 150-40 нж	17нж21нж1	12Х18Н9ТЛ													
СППК4РС 150-40 нж1	28нж21нж1	12Х18Н12М3ТЛ	150/200	40/16	75	4417	0,8	0,4	1060	205	230	267	300	106,5	141,5
СППК4РС 150-40 лс	17лс21нж1	20ГЛ/20ГМЛ													
СППК4РС 150-40-Н лс	17лс21нж7	20ГЛ/20ГМЛ													
СППК4РС 150-40 нж	17нж21нж1	12Х18Н9ТЛ													
СППК4РС 150-40 нж1	28нж21нж1	12Х18Н12М3ТЛ													
СППК4РС 150-40 нж1	28нж21нж1	12Х18Н12М3ТЛ													

Основные параметры (продолжение)

Обозначение изделия	Таблица фигур	Материал корпуса	DN, мм вх/вых	PN, кгс/см ² вх/вых	dc, мм	Fc, мм ²	α_1	α_2	H	L	L ₁	L ₂	L ₃	Масса, кг	Масса с КОФ, кг	
ТУ 3742-004-07533604-2008, ТУ 28.14.11-035-07533604-2017																
СППК5 150-63	Данные предоставляются по запросу	20Л	150/200	63/40	77	4656	0,8	0,5								
СППК5 150-63 лс		20ГЛ/20ГМЛ														
СППК5 150-63-Н лс		20ГЛ/20ГМЛ														
СППК5 150-63 нж		12Х18Н9ТЛ														
СППК5С 150-63		20Л														
СППК5С 150-63 лс		20ГЛ/20ГМЛ														
СППК5С 150-63-Н лс		20ГЛ/20ГМЛ														
СППК5С 150-63 нж		12Х18Н9ТЛ														
СППК5С 150-63 нж1		12Х18Н12МЗТЛ														
СППК5Р 150-63		20Л														
СППК5Р 150-63 лс		20ГЛ/20ГМЛ														
СППК5Р 150-63-Н лс		20ГЛ/20ГМЛ														
СППК5Р 150-63 нж		12Х18Н9ТЛ														
СППК5РС 150-63		20Л														
СППК5РС 150-63 лс		20ГЛ/20ГМЛ														
СППК5РС 150-63-Н лс		20ГЛ/20ГМЛ														
СППК5РС 150-63 нж		12Х18Н9ТЛ														
СППК5РС 150-63 нж1	12Х18Н12МЗТЛ															
СППК5 150-100	Данные предоставляются по запросу	20Л	150/200	100/63	77	4656	0,8	0,5								
СППК5 150-100 лс		20ГЛ/20ГМЛ														
СППК5 150-100-Н лс		20ГЛ/20ГМЛ														
СППК5 150-100 нж		12Х18Н9ТЛ														
СППК5С 150-100		20Л														
СППК5С 150-100 лс		20ГЛ/20ГМЛ														
СППК5С 150-100-Н лс		20ГЛ/20ГМЛ														
СППК5С 150-100 нж		12Х18Н9ТЛ														
СППК5С 150-100 нж1		12Х18Н12МЗТЛ														
СППК5Р 150-100		20Л														
СППК5Р 150-100 лс		20ГЛ/20ГМЛ														
СППК5Р 150-100-Н лс		20ГЛ/20ГМЛ														
СППК5Р 150-100 нж		12Х18Н9ТЛ														
СППК5РС 150-100		20Л														
СППК5РС 150-100 лс		20ГЛ/20ГМЛ														
СППК5РС 150-100-Н лс		20ГЛ/20ГМЛ														
СППК5РС 150-100 нж		12Х18Н9ТЛ														
СППК5РС 150-100 нж1	12Х18Н12МЗТЛ															
СППК4 200-16	17с13нж	20Л	200/300	16/6	142	15836	0,4	0,23	1060		280	320	335	382	176	212
СППК4 200-16 лс	17лс13нж	20ГЛ/20ГМЛ														
СППК4 200-16-Н лс	17лс80нж9	20ГЛ/20ГМЛ														
СППК4 200-16 нж	17нж13нж	12Х18Н9ТЛ														
СППК4С 200-16	17с17нж2	20Л														
СППК4С 200-16 лс	17лс13нж	20ГЛ/20ГМЛ														
СППК4С 200-16-Н лс	17лс80нж10	20ГЛ/20ГМЛ														
СППК4С 200-16 нж	17нж13нж1	12Х18Н9ТЛ														
СППК5С 200-16 нж1	28нж20нж	12Х18Н12МЗТЛ														
СППК4Р 200-16	17с17нж	20Л														
СППК4Р 200-16 лс	17лс17нж	20ГЛ/20ГМЛ														
СППК4Р 200-16-Н лс	17лс22нж9	20ГЛ/20ГМЛ														
СППК4Р 200-16 нж	17нж17нж	12Х18Н9ТЛ														
СППК4РС 200-16	17с17нж1	20Л														
СППК4РС 200-16 лс	17лс17нж1	20ГЛ/20ГМЛ														
СППК4РС 200-16-Н лс	17лс22нж11	20ГЛ/20ГМЛ														
СППК4РС 200-16 нж	17нж17нж1	12Х18Н9ТЛ														
СППК5РС 200-16 нж1	28нж20нж1	12Х18Н12МЗТЛ														
СППК4 200-16М	17с13нж	20Л	200/300	16/6	142	15836	0,7	0,6	1250		280	320	335	382	196	232
СППК4 200-16М лс	17лс13нж	20ГЛ/20ГМЛ														
СППК4Р 200-16М	17с17нж	20Л														
СППК4Р 200-16М лс	17лс17нж	20ГЛ/20ГМЛ														
СППК4Р 200-16М лс	17лс17нж	20ГЛ/20ГМЛ							1330							

Клапаны предохранительные пружинные

Управление по продажам: +7 (34766) 2 99 11 (многоканальный)

Основные параметры (окончание)

Обозначение изделия	Таблица фигур	Материал корпуса	DN, мм Вх/Вых	PN, кгс/см ² Вх/Вых	dc, мм	Fc, мм ²	α_1	α_2	H	L	L ₁	L ₂	L ₃	Масса, кг	Масса с КОФ, кг
ТУ 3742-004-07533604-2008, ТУ 28.14.11-035-07533604-2017															
СППК5 200-63	Данные предоставляются по запросу	20Л	200/300	63/40	145	15836	0,75	0,55							
СППК5 200-63 лс															
СППК5 200-63-Н лс															
СППК5 200-63 нж															
СППК5С 200-63															
СППК5С 200-63 лс															
СППК5С 200-63-Н лс															
СППК5С 200-63 нж															
СППК5С 200-63 нж1															
СППК5Р 200-63															
СППК5Р 200-63 лс															
СППК5Р 200-63-Н лс															
СППК5Р 200-63 нж															
СППК5РС 200-63															
СППК5РС 200-63 лс															
СППК5РС 200-63-Н лс															
СППК5РС 200-63 нж															
СППК5РС 200-63 нж1															
СППК5 200-100	Данные предоставляются по запросу	20Л	200/300	100/63	145	15836	0,75	0,55							
СППК5 200-100 лс															
СППК5 200-100-Н лс															
СППК5 200-100 нж															
СППК5С 200-100															
СППК5С 200-100 лс															
СППК5С 200-100-Н лс															
СППК5С 200-100 нж															
СППК5С 200-100 нж1															
СППК5Р 200-100															
СППК5Р 200-100 лс															
СППК5Р 200-100-Н лс															
СППК5Р 200-100 нж															
СППК5РС 200-100															
СППК5РС 200-100 лс															
СППК5РС 200-100-Н лс															
СППК5РС 200-100 нж															
СППК5РС 200-100 нж1															
СППК5 200-100-01															
СППК5 200-100-01 лс															
СППК5 200-100-01Н лс															
СППК5 200-100-01 нж															
СППК5С 200-100-01															
СППК5С 200-100-01 лс															
СППК5С 200-100-01Н лс															
СППК5С 200-100-01 нж															
СППК5С 200-100-01 нж1															
СППК5Р 200-100-01															
СППК5Р 200-100-01 лс															
СППК5Р 200-100-01Н лс															
СППК5Р 200-100-01 нж															
СППК5РС 200-100-01															
СППК5РС 200-100-01 лс															
СППК5РС 200-100-01Н лс															
СППК5РС 200-100-01 нж															
СППК5РС 200-100-01 нж1															

Клапаны предохранительные пружинные 6 поколения СППК6

Предохранительные клапаны 6 поколения импортзамещающая продукция, разработанная для применения в тяжелых эксплуатационных условиях с высоким расходом рабочей среды и широким температурным диапазоном рабочих сред.

Преимущества конструкции клапанов 6 поколения:

- Высокая пропускная способность по сравнению с предыдущим поколением.
- Большое разнообразие материалов и опций для любой области применения.

- Оптимальное соотношение параметров входных и выходных патрубков, геометрические параметры узла затвора обеспечивают высокую пропускную способность клапана. Коэффициенты пропускной способности подтверждены расчетами и испытаниями.
- Широкий диапазон давлений настройки.
- Единая унифицированная конструкция корпуса для исполнений с компенсирующим сильфоном и без сильфона, как для жидких, так и для газообразных сред.
- Срок службы корпусных деталей 30 лет.

Основные параметры

Обозначение изделия	Таблица фигур	Температура рабочей среды °С	Материал корпуса	DN, мм ВХ/ВЫХ	PN, кгс/см ² ВХ/ВЫХ	dc, мм	Fc, мм ²	α ₁	α ₂	H	L	L ₁	L ₂	L ₃	Масса, кг	Масса с КОФ, кг																																							
ТУ 3742-011-07533604-2014, ТУ 28.14.11-035-07533604-2017																																																							
СППК6Р 25-40	28с31нж	от -40 до 300	20Л	40/16											640	24,5	30,5																																						
СППК6 25-40	28с31нж														600	20,8	26,8																																						
СППК6РС 25-40	28с31нж1	от -40 до 450																											705	27,4	33,4																								
СППК6С 25-40	28с31нж1																												665	24,1	30,1																								
СППК6РСО 25-40	28с31нж2																												740	30,3	36,3																								
СППК6СО 25-40	28с31нж2																												660	26,6	32,6																								
СППК6РВ 25-40	28с31нж3																												720	27,6	33,6																								
СППК6В 25-40	28с31нж3																												680	23,9	30																								
СППК6Р 25-40-01	28с31нж4	от -40 до 300																												640	25,5	32,5																							
СППК6 25-40-01	28с31нж4																													600	21,8	29																							
СППК6РС 25-40-01	28с31нж5	от -40 до 450																																												705	28,4	35,5							
СППК6С 25-40-01	28с31нж5																																													665	25,1	32							
СППК6РСО 25-40-01	28с31нж6																																													740	31,3	38,3							
СППК6СО 25-40-01	28с31нж6																																													660	27,6	34,6							
СППК6РВ 25-40-01	28с31нж7		720	28,6	35,6																																																		
СППК6В 25-40-01	28с31нж7		680	24,9	32																																																		
СППК6Р 25-40 лс	28лс31нж	от -60 до 300	20ГЛ/20ГМА	25/50	40/16	24	452	0,88	0,69		100	120	150	160																				640	24,5	30,5																			
СППК6 25-40 лс	28лс31нж																																	600	20,8	26,8																			
СППК6РС 25-40 лс	28лс31нж1	от -40 до 425																																																705	27,4	33,4			
СППК6С 25-40 лс	28лс31нж1																																																	665	24,1	30,1			
СППК6РСО 25-40 лс	28лс31нж2																																																	740	30,3	36,3			
СППК6СО 25-40 лс	28лс31нж2																																																	660	26,6	32,6			
СППК6РВ 25-40 лс	28лс31нж3														720	27,6	33,6																																						
СППК6В 25-40 лс	28лс31нж3														680	23,9	30																																						
СППК6Р 25-40 лс-01	28лс31нж4	от -60 до 300																																	640	25,5	32,5																		
СППК6 25-40 лс-01	28лс31нж4																																		600	21,8	29																		
СППК6РС 25-40 лс-01	28лс31нж5	от -40 до 425																																																		705	28,4	35,5	
СППК6С 25-40 лс-01	28лс31нж5																																																			665	25,1	32	
СППК6РСО 25-40 лс-01	28лс31нж6																																																			740	31,3	38,3	
СППК6СО 25-40 лс-01	28лс31нж6																																																			660	27,6	34,6	
СППК6РВ 25-40 лс-01	28лс31нж7		720	28,6	35,6																																																		
СППК6В 25-40 лс-01	28лс31нж7		680	24,9	32																																																		
СППК6Р 25-40 нж	28нж31нж	от -60 до 300	12Х18Н9ТЛ	40/16																																640	24,5	30,5																	
СППК6 25-40 нж	28нж31нж																																			600	20,8	26,8																	
СППК6РС 25-40 нж	28нж31нж1	от -60 до 425																																																			705	27,4	33,4
СППК6С 25-40 нж	28нж31нж1	от -110 до 425																																																			665	24,1	30,1
СППК6РСО 25-40 нж	28нж31нж2	от -60 до 600																																																			740	30,3	36,3
СППК6СО 25-40 нж	28нж31нж2	от -110 до 600																																																			660	26,6	32,6
СППК6РВ 25-40 нж	28нж31нж3	от -60 до 600													720	27,6	33,6																																						
СППК6В 25-40 нж	28нж31нж3	от -110 до 600													680	23,9	30																																						

Клапаны предохранительные пружинные

Управление по продажам: +7 (34766) 2 99 11 (многоканальный)

Основные параметры (продолжение)

Обозначение изделия	Таблица фигур	Температура рабочей среды °С	Материал корпуса	DN, мм вх/вых	PN, кгс/см ² вх/вых	dс, мм	Fс, мм ²	α ₁	α ₂	H	L	L ₁	L ₂	L ₃	Масса, кг	Масса с КОФ, кг
ТУ 3742-011-07533604-2014, ТУ 28.14.11-035-07533604-2017																
СППК6Р 25-40 нж-01	28нж31нж4	от -60 до 300	12Х18Н9ТЛ	25/50	40/40	24	452	0,88	0,69	640	100	120	150	160	25,5	32,5
СППК6 25-40 нж-01	28нж31нж4									600					21,8	29
СППК6РС 25-40 нж-01	28нж31нж5									705					28,4	35,5
СППК6С 25-40 нж-01	28нж31нж5									665					25,1	32
СППК6РСО 25-40 нж-01	28нж31нж6									740					31,3	38,3
СППК6СО 25-40 нж-01	28нж31нж6									660					27,6	34,6
СППК6РВ 25-40 нж-01	28нж31нж7									720					28,6	35,6
СППК6В 25-40 нж-01	28нж31нж7									680					24,9	32
СППК6РС 25-40 нж1	28нж31нж8									705					27,4	34,5
СППК6С 25-40 нж1	28нж31нж8	от -110 до 350	12Х18Н12М3ТЛ	40/16	665	24,1	31									
СППК6РС 25-40 нж1-01	28нж31нж9				705	28,4	35,5									
СППК6С 25-40 нж1-01	28нж31нж9				665	25,1	32									
СППК6Р 25-100	28с48нж	от -40 до 300	20Л							680					29	37,5
СППК6 25-100	28с48нж									640					25,5	34
СППК6РС 25-100	28с48нж1									740					32,5	41
СППК6С 25-100	28с48нж1									700					28,5	37
СППК6РСО 25-100	28с48нж2									760					28,5	37
СППК6СО 25-100	28с48нж2									720					35,5	44
СППК6РВ 25-100	28с48нж3									780					32,5	41
СППК6В 25-100	28с48нж3									675					29	37,5
СППК6Р 25-100 лс	28лс48нж									от -60 до 300					20ГЛ/20ГМЛ	25/50
СППК6 25-100 лс	28лс48нж	640	25,5	34												
СППК6РС 25-100 лс	28лс48нж1	740	32,5	41												
СППК6С 25-100 лс	28лс48нж1	700	28,5	37												
СППК6РСО 25-100 лс	28лс48нж2	760	28,5	37												
СППК6СО 25-100 лс	28лс48нж2	720	35,5	44												
СППК6РВ 25-100 лс	28лс48нж3	780	32,5	41												
СППК6В 25-100 лс	28лс48нж3	675	29	37,5												
СППК6Р 25-100 нж	28нж48нж	от -60 до 300	12Х18Н9ТЛ								680					
СППК6 25-100 нж	28нж48нж									640	25,5				34	
СППК6РС 25-100 нж	28нж48нж1									740	32,5				41	
СППК6С 25-100 нж	28нж48нж1									700	28,5				37	
СППК6РСО 25-100 нж	28нж48нж2									760	28,5				37	
СППК6СО 25-100 нж	28нж48нж2									720	35,5				44	
СППК6РВ 25-100 нж	28нж48нж3									780	32,5				41	
СППК6В 25-100 нж	28нж48нж3									675	29				37,5	
СППК6РС 25-100 нж1	28нж48нж4									700	32,5				41	
СППК6С 25-100 нж1	28нж48нж4	от -110 до 350	12Х18Н12М3ТЛ	25/40	100/40	24	452	0,87	0,67	760	130	115	200	175	28,5	37
СППК6Р 25-100Ш	28с48нж									680					24	27
СППК6 25-100Ш	28с48нж									635					20	23
СППК6РС 25-100Ш	28с48нж1									750					27	30
СППК6С 25-100Ш	28с48нж1									700					23,2	26,5
СППК6РСО 25-100Ш	28с48нж2									790					30,5	33,5
СППК6СО 25-100Ш	28с48нж2									710					26,2	29,5
СППК6РВ 25-100Ш	28с48нж3									770					27	30
СППК6В 25-100Ш	28с48нж3									720					23,2	26,5
СППК6Р 25-100Ш лс	28лс48нж	от -60 до 300	09Г2С							680					24	27
СППК6 25-100Ш лс	28лс48нж									635					20	23
СППК6РС 25-100Ш лс	28лс48нж1									750					27	30
СППК6С 25-100Ш лс	28лс48нж1									700					23,2	26,5

Основные параметры (продолжение)

Обозначение изделия	Таблица фигур	Температура рабочей среды °С	Материал корпуса	DN, мм ВХ/ВЫХ	PN, кгс/см ² ВХ/ВЫХ	dc, мм	Fc, мм ²	α ₁	α ₂	H	L	L ₁	L ₂	L ₃	Масса, кг	Масса с КОФ, кг										
ТУ 3742-011-07533604-2014, ТУ 28.14.11-035-07533604-2017																										
СППК6РС0 25-100Ш лс	28лс48нж2	от -40 до 425	09Г2С	25/40	100/40	24	452	0,87	0,67	790	130	115	200	175	30,5	33,5										
СППК6С0 25-100Ш лс	28лс48нж2									710					26,2	29,5										
СППК6РВ 25-100Ш лс	28лс48нж3									770					27	30										
СППК6В 25-100Ш лс	28лс48нж3									720					23,2	26,5										
СППК6Р 25-100Ш нж	28нж48нж	от -60 до 300	12Х18Н10Т							680					24	27										
СППК6 25-100Ш нж	28нж48нж									635					20	23										
СППК6РС 25-100Ш нж	28нж48нж1									от -60 до 425					750	27	30									
СППК6С 25-100Ш нж	28нж48нж1									от -110 до 425					700	23,2	26,5									
СППК6РС0 25-100Ш нж	28нж48нж2	от -60 до 600								790					30,5	33,5										
СППК6С0 25-100Ш нж	28нж48нж2	от -110 до 600								710					26,2	29,5										
СППК6РВ 25-100Ш нж	28нж48нж3	от -60 до 600								770					27	30										
СППК6В 25-100Ш нж	28нж48нж3	от -110 до 600								720					23,2	26,5										
СППК6РС 25-100Ш нж1	28нж48нж4	от -60 до 350		10Х17Н12М2Т	750	27	30																			
СППК6С 25-100Ш нж1	28нж48нж4	от -110 до 350			700	23,2	26,2																			
СППК6Р 25-160	28с47нж	от -40 до 300		20Л	25/50	160/40	24	452	0,88	0,68	680	115	125	165	190	29	37,5									
СППК6 25-160	28с47нж										640					25,5	34									
СППК6РС 25-160	28с47нж1		740								32,5					41										
СППК6С 25-160	28с47нж1		700								28,5					37										
СППК6РС0 25-160	28с47нж2	от -40 до 450	760								28,5					37										
СППК6С0 25-160	28с47нж2		720								35,5					44										
СППК6РВ 25-160	28с47нж3		780								32,5					41										
СППК6В 25-160	28с47нж3		675								29					37,5										
СППК6Р 25-160 лс	28лс47нж	от -60 до 300	20ГЛ/20ГМА								680					29	37,5									
СППК6 25-160 лс	28лс47нж										640					25,5	34									
СППК6РС 25-160 лс	28лс47нж1										740					32,5	41									
СППК6С 25-160 лс	28лс47нж1										700					28,5	37									
СППК6РС0 25-160 лс	28лс47нж2	от -40 до 425		760	28,5	37																				
СППК6С0 25-160 лс	28лс47нж2			720	35,5	44																				
СППК6РВ 25-160 лс	28лс47нж3			780	32,5	41																				
СППК6В 25-160 лс	28лс47нж3			675	29	37,5																				
СППК6Р 25-160 нж	28нж47нж	от -60 до 300		12Х18Н9ТЛ	25/50	160/40	24	452	0,88	0,68	680	115	125	165	190	29	37,5									
СППК6 25-160 нж	28нж47нж										640					25,5	34									
СППК6РС 25-160 нж	28нж47нж1										от -60 до 425					740	32,5	41								
СППК6С 25-160 нж	28нж47нж1										от -110 до 425					700	28,5	37								
СППК6РС0 25-160 нж	28нж47нж2	от -60 до 600	760								28,5					37										
СППК6С0 25-160 нж	28нж47нж2	от -110 до 600	720								35,5					44										
СППК6РВ 25-160 нж	28нж47нж3	от -60 до 600	780								32,5					41										
СППК6В 25-160 нж	28нж47нж3	от -110 до 600	675								29					37,5										
СППК6РС 25-160 нж1	28нж47нж4	от -60 до 350	12Х18Н12М3ТЛ								700					32,5	41									
СППК6С 25-160 нж1	28нж47нж4	от -110 до 350									760					28,5	37									
СППК6В 50-16	28с44нж	от -40 до 450	20Л								50/80					16/6	45	1590	0,9	0,7	805	130	155	205	42,5	49
СППК6РВ 50-16	28с44нж																				915				47	53,5
СППК6С 50-16	28с44нж1			765	43,5	50																				
СППК6РС 50-16	28с44нж1			875	48	54,5																				
СППК6 50-16	28с44нж2	от -40 до 300		740	39	45,5																				
СППК6Р 50-16	28с44нж2			845	43,5	50																				
СППК6В 50-16-01	28с44нж3			805	43	49,5																				
СППК6РВ 50-16-01	28с44нж3			915	47,5	54																				
СППК6С 50-16-01	28с44нж4	от -40 до 450		16/16	190	765	44	50,5																		
СППК6РС 50-16-01	28с44нж4					875	48,4	55																		
СППК6 50-16-01	28с44нж5					740	39,1	45,6																		
СППК6Р 50-16-01	28с44нж5					845	44	50,5																		

Клапаны предохранительные пружинные

Управление по продажам: +7 (34766) 2 99 11 (многоканальный)

Основные параметры (продолжение)

Обозначение изделия	Таблица фигур	Температура рабочей среды °С	Материал корпуса	DN, мм вх/вых	PN, кгс/см ² вх/вых	dс, мм	Fс, мм ²	α ₁	α ₂	H	L	L ₁	L ₂	L ₃	Масса, кг	Масса с КОФ, кг																						
ТУ 3742-011-07533604-2014, ТУ 28.14.11-035-07533604-2017																																						
СППК6В 50-16 нж	28нж44нж	от -60 до 600	12Х18Н9ТЛ	50/80	16/6	45	1590	0,9	0,7	805	130	155	185	205	42,5	49																						
СППК6РВ 50-16 нж	28нж44нж									915					47	53,5																						
СППК6СО 50-16 нж	28нж44нж1	от -110 до 600								765					40	46,5																						
СППК6РСО 50-16 нж	28нж44нж1	от -60 до 600								875					45,5	52																						
СППК6 50-16 нж	28нж44нж2	от -60 до 300								740					39	45,5																						
СППК6Р 50-16 нж	28нж44нж2	от -60 до 300								845					43,5	50																						
СППК6С 50-16 нж	28нж44нж3	от -110 до 480								765					43,5	50																						
СППК6РС 50-16 нж	28нж44нж3	от -60 до 480								875					48	54,5																						
СППК6В 50-16 нж-01	28нж44нж4	от -60 до 600								805					43	49,5																						
СППК6РВ 50-16 нж-01	28нж44нж4	от -60 до 600								915					47,5	54																						
СППК6СО 50-16 нж-01	28нж44нж5	от -110 до 600	765	40,5	47																																	
СППК6РСО 50-16 нж-01	28нж44нж5	от -60 до 600	875	46	52,5																																	
СППК6С 50-16 нж-01	28нж44нж6	от -60 до 300	740	39,5	46																																	
СППК6РС 50-16 нж-01	28нж44нж6	от -110 до 480	845	44	50,5																																	
СППК6 50-16 нж-01	28нж44нж7	от -60 до 480	20Г120ГМЛ	50/80	16/16	45	1590	0,9	0,7	765	130	155	190	205	39	46																						
СППК6Р 50-16 нж-01	28нж44нж7									875					43,5	50,5																						
СППК6В 50-16 лс	28лс44нж	от -60 до 450								20Г120ГМЛ					50/80	16/6	45	1590	0,9	0,7	805	130	155	185	205	42,5	49											
СППК6РВ 50-16 лс	28лс44нж																				915					47	53,5											
СППК6С 50-16 лс	28лс44нж1	от -60 до 450																			765					43,5	50											
СППК6РС 50-16 лс	28лс44нж1	от -60 до 450																			875					48	54,5											
СППК6 50-16 лс	28лс44нж2	от -60 до 300																			740					39	45,5											
СППК6Р 50-16 лс	28лс44нж2	от -60 до 300																			845					43,5	50											
СППК6В 50-16 лс-01	28лс44нж3	от -60 до 450																			20Г120ГМЛ					50/80	16/16	45	1590	0,9	0,7	805	130	155	190	205	43	49,5
СППК6РВ 50-16 лс-01	28лс44нж3																															915					47,4	54
СППК6С 50-16 лс-01	28лс44нж4	от -60 до 450	765	44	50,5																																	
СППК6РС 50-16 лс-01	28лс44нж4	от -60 до 450	875	48,4	55																																	
СППК6 50-16 лс-01	28лс44нж5	от -60 до 300	20Г120ГМЛ	50/80	16/16	45	1590	0,9	0,7	740	130	155	190	205	39,1	45,6																						
СППК6Р 50-16 лс-01	28лс44нж5									845					44	50,5																						
СППК6С 50-16 нж1	28нж44нж8	от -110 до 350								765					43,5	50																						
СППК6РС 50-16 нж1	28нж44нж8	от -60 до 350								875					48	54,5																						
СППК6С 50-16 нж1-01	28нж44нж9	от -110 до 350								765					44	50,5																						
СППК6РС 50-16 нж1-01	28нж44нж9	от -60 до 350								845					48,5	55																						
СППК6В 50-40	28с40нж	от -40 до 450								20Л					50/80	40/16	45	1590	0,9	0,7	805	130	155	185	210	44,5	54											
СППК6РВ 50-40	28с40нж																				915					49	57,5											
СППК6С 50-40	28с40нж1	от -40 до 450																			765					45,5	54											
СППК6РС 50-40	28с40нж1	от -40 до 450																			875					50	58,5											
СППК6 50-40	28с40нж2	от -40 до 300	740	41	49,5																																	
СППК6Р 50-40	28с40нж2	от -40 до 300	845	45,5	54																																	
СППК6В 50-40-01	28с40нж3	от -40 до 450	20Л	50/80	40/40	45	1590	0,9	0,7		805	130	155	193							210					45	53,5											
СППК6РВ 50-40-01	28с40нж3										915															49,4	57,9											
СППК6С 50-40-01	28с40нж4	от -40 до 450									765															46	54,5											
СППК6РС 50-40-01	28с40нж4	от -40 до 450									875															50,4	58,9											
СППК6 50-40-01	28с40нж5	от -40 до 300								20Л	50/80				40/40	45	1590	0,9	0,7	740		130	155	193	210	41,1	49,6											
СППК6Р 50-40-01	28с40нж5																			845						46	54,5											
СППК6В 50-40 нж	28нж40нж	от -60 до 600																		805						44,5	53											
СППК6РВ 50-40 нж	28нж40нж	от -60 до 600																		915						49	57,5											
СППК6СО 50-40 нж	28нж40нж1	от -110 до 600																		765						42	50,5											
СППК6РСО 50-40 нж	28нж40нж1	от -60 до 600																		875						47,5	56											
СППК6 50-40 нж	28нж40нж2	от -60 до 300	740	41	49,5																																	
СППК6Р 50-40 нж	28нж40нж2	от -60 до 300	845	45,5	54																																	
СППК6С 50-40 нж	28нж40нж3	от -110 до 480	765	45,5	54																																	
СППК6РС 50-40 нж	28нж40нж3	от -60 до 480	875	50	58,5																																	
СППК6В 50-40 нж-01	28нж40нж4	от -60 до 600	12Х18Н9ТЛ	50/80	40/16	45	1590	0,9	0,7	805	130	155	185	210	45	53,5																						
СППК6РВ 50-40 нж-01	28нж40нж4									915					49,5	58																						
СППК6СО 50-40 нж-01	28нж40нж5	от -110 до 600								765					42,5	50,5																						
СППК6РСО 50-40 нж-01	28нж40нж5	от -60 до 600								875					48	56,5																						

Основные параметры (продолжение)

Обозначение изделия	Таблица фигур	Температура рабочей среды °С	Материал корпуса	DN, мм ВХ/ВЫХ	PN, кгс/см ² ВХ/ВЫХ	dc, мм	Fc, мм ²	α ₁	α ₂	H	L	L ₁	L ₂	L ₃	Масса, кг	Масса с КОФ, кг											
ТУ 3742-011-07533604-2014, ТУ 28.14.11-035-07533604-2017																											
СППК6С 50-40 нж-01	28нж40нж6	от -110 до 350	12Х18Н9ТЛ	40/40							740			193	41,4	50											
СППК6РС 50-40 нж-01	28нж40нж6	от -60 до 350													845	46	54,5										
СППК6 50-40 нж-01	28нж40нж7	от -60 до 300													765	41,4	50										
СППК6Р 50-40 нж-01	28нж40нж7														875	46	54,5										
СППК6В 50-40 лс	28лс40нж	от -60 до 450		40/16							805		185	44,5	53												
СППК6РВ 50-40 лс	28лс40нж													915	49	57,5											
СППК6С 50-40 лс	28лс40нж1													765	45,5	54											
СППК6РС 50-40 лс	28лс40нж1													875	50	58,5											
СППК6 50-40 лс	28лс40нж2	от -60 до 300	20ГЛ/20ГМА	50/80	45	1590	0,9	0,7			740	130	155	210	41	49,5											
СППК6Р 50-40 лс	28лс40нж2														845	45,5	54										
СППК6В 50-40 лс-01	28лс40нж3	от -60 до 450													40/40								805		193	45	53,5
СППК6РВ 50-40 лс-01	28лс40нж3																									915	49,4
СППК6С 50-40 лс-01	28лс40нж4	от -60 до 300		40/40							765		193	46	54,5												
СППК6РС 50-40 лс-01	28лс40нж4													875	50,4	58,9											
СППК6 50-40 лс-01	28лс40нж5													740	41,1	49,6											
СППК6Р 50-40 лс-01	28лс40нж5													845	46	54,5											
СППК6С 50-40 нж1	28нж40нж6	от -110 до 350	12Х18Н12МЭТЛ	40/16							765		185	45,5	54												
СППК6РС 50-40 нж1	28нж40нж6	от -60 до 350												875	50	58,5											
СППК6С 50-40 нж1-01	28нж40нж7	от -110 до 350												765	45,9	54,4											
СППК6РС 50-40 нж1-01	28нж40нж7	от -60 до 350												845	50,4	58,9											
СППК6В 100-16	28с30нж	от -40 до 450	20Л	16/6							1100		208	95	113												
СППК6РВ 100-16	28с30нж													1180	98	116											
СППК6С 100-16	28с30нж1													1100	99	117											
СППК6РС 100-16	28с30нж1													1180	102	120											
СППК6 100-16	28с30нж2	от -40 до 300	100/150	16/16							1070		222	86	104												
СППК6Р 100-16	28с30нж2													1180	91	109											
СППК6В 100-16-01	28с30нж3	от -40 до 450												16/16								1100		255	99	117	
СППК6РВ 100-16-01	28с30нж3																								1180	102	120
СППК6С 100-16-01	28с30нж4	от -40 до 300		16/16							1100		222	103	121												
СППК6РС 100-16-01	28с30нж4													1180	106	124											
СППК6 100-16-01	28с30нж5													1090	86	104											
СППК6Р 100-16-01	28с30нж5													1070	93	111											
СППК6В 100-16 нж	28нж30нж	от -60 до 600	12Х18Н9ТЛ	16/6							1110		208	95	113												
СППК6РВ 100-16 нж	28нж30нж	от -60 до 600												1180	98	116											
СППК6СО 100-16 нж	28нж30нж1	от -110 до 600												1100	97	115											
СППК6РСО 100-16 нж	28нж30нж1	от -60 до 600												1180	100	118											
СППК6 100-16 нж	28нж30нж2	от -60 до 300		16/6							1090		208	86	104												
СППК6Р 100-16 нж	28нж30нж2													1070	91	109											
СППК6С 100-16 нж	28нж30нж3	от -110 до 480												1100	101	119											
СППК6РС 100-16 нж	28нж30нж3	от -60 до 480												1180	104	122											
СППК6В 100-16 нж-01	28нж30нж4	от -60 до 600		16/16							1100		222	99	117												
СППК6РВ 100-16 нж-01	28нж30нж4													1180	102	120											
СППК6СО 100-16 нж-01	28нж30нж5	от -110 до 600												1100	101	119											
СППК6РСО 100-16 нж-01	28нж30нж5	от -60 до 600												1180	104	122											
СППК6 100-16 нж-01	28нж30нж6	от -60 до 300	12Х18Н9ТЛ	16/16							1090		222	105	123												
СППК6Р 100-16 нж-01	28нж30нж6													1070	108	126											
СППК6С 100-16 нж-01	28нж30нж7													от -110 до 480	1100	90	108										
СППК6РС 100-16 нж-01	28нж30нж7													от -60 до 480	1180	95	113										
СППК6В 100-16 лс	28лс30нж	от -60 до 450	20ГЛ/20ГМА	16/6							1100		208	95	113												
СППК6РВ 100-16 лс	28лс30нж													1180	98	116											
СППК6С 100-16 лс	28лс30нж1													1100	99	117											
СППК6РС 100-16 лс	28лс30нж1													1180	102	120											

Клапаны предохранительные пружинные

Управление по продажам: +7 (34766) 2 99 11 (многоканальный)

Основные параметры (продолжение)

Обозначение изделия	Таблица фигур	Температура рабочей среды °С	Материал корпуса	DN, мм ВХ/ВЫХ	PN, кгс/см ² ВХ/ВЫХ	dс, мм	Fс, мм ²	α ₁	α ₂	H	L	L ₁	L ₂	L ₃	Масса, кг	Масса с КОФ, кг												
ТУ 3742-011-07533604-2014, ТУ 28.14.11-035-07533604-2017																												
СППК6 100-16 лс	28лс30нж2	от -60 до 300	20ГЛ/20ГМА		16/6					1070			208		86	104												
СППК6Р 100-16 лс	28лс30нж2														91	109												
СППК6В 100-16 лс-01	28лс30нж3	от -60 до 450			16/16	88	6082	0,87	0,67	1100	160	200	222	255	99	117												
СППК6РВ 100-16 лс-01	28лс30нж3														102	120												
СППК6С 100-16 лс-01	28лс30нж4	от -60 до 300			16/16					1100			222	255	103	121												
СППК6РС 100-16 лс-01	28лс30нж4														106	124												
СППК6 100-16 лс-01	28лс30нж5	от -60 до 300			16/16					1090	160	200	222	255	90	108												
СППК6Р 100-16 лс-01	28лс30нж5														93	111												
СППК6С 100-16 нж1	28нж30нж8	от -110 до 350	12Х18Н12М3ТЛ		16/6					1100			208		95	113												
СППК6РС 100-16 нж1	28нж30нж8	от -60 до 350													98	116												
СППК6С 100-16 нж1-01	28нж30нж9	от -110 до 350													99	117												
СППК6РС 100-16 нж1-01	28нж30нж9	от -60 до 350													102	120												
СППК6В 100-40	28с34нж	от -40 до 450	20Л		40/16					1100			222		101	124,5												
СППК6РВ 100-40	28с34нж														104	127,5												
СППК6С 100-40	28с34нж1	от -40 до 300			40/16					1100			222		105	128,5												
СППК6РС 100-40	28с34нж1														108	131,5												
СППК6 100-40	28с34нж2	от -40 до 300			40/16					1070			222		92	115,5												
СППК6Р 100-40	28с34нж2														97	120,5												
СППК6В 100-40-01	28с34нж3	от -40 до 450			40/40					1100			233		103	126,5												
СППК6РВ 100-40-01	28с34нж3														106	129,5												
СППК6С 100-40-01	28с34нж4	от -40 до 300			40/40					1100			233		107	130,5												
СППК6РС 100-40-01	28с34нж4														110	133,5												
СППК6 100-40-01	28с34нж5	от -40 до 300			40/40					1090	160	200	270		94	117,5												
СППК6Р 100-40-01	28с34нж5														97	120,5												
СППК6В 100-40 нж	28нж34нж	от -60 до 600			40/16					1110			222		101	124,5												
СППК6РВ 100-40 нж	28нж34нж														104	127,5												
СППК6СО 100-40 нж	28нж34нж1	от -110 до 600	12Х18Н9ТЛ		40/16					1100			222		103	126,5												
СППК6РСО 100-40 нж	28нж34нж1	от -60 до 600													106	129,5												
СППК6 100-40 нж	28нж34нж2	от -60 до 300													92	115,5												
СППК6Р 100-40 нж	28нж34нж2	от -60 до 300													97	120,5												
СППК6С 100-40 нж	28нж34нж3	от -110 до 480			40/40					1100			233		107	130,5												
СППК6РС 100-40 нж	28нж34нж3	от -60 до 480													110	133,5												
СППК6В 100-40 нж-01	28нж34нж4	от -60 до 600													103	126,5												
СППК6РВ 100-40 нж-01	28нж34нж4	от -60 до 600													106	129,5												
СППК6СО 100-40 нж-01	28нж34нж5	от -110 до 600	12Х18Н9ТЛ		40/40					1100			233		105	128,5												
СППК6РСО 100-40 нж-01	28нж34нж5	от -60 до 600													108	131,5												
СППК6 100-40 нж-01	28нж34нж6	от -60 до 300													109	132,5												
СППК6Р 100-40 нж-01	28нж34нж6	от -60 до 300													112	135,5												
СППК6С 100-40 нж-01	28нж34нж7	от -110 до 480			40/40					1100			233		94	117,5												
СППК6РС 100-40 нж-01	28нж34нж7	от -60 до 480													99	122,5												
СППК6В 100-40 лс	28лс34нж	от -60 до 450															40/16					1100			222		101	124,5
СППК6РВ 100-40 лс	28лс34нж																										104	127,5
СППК6С 100-40 лс	28лс34нж1	от -60 до 300			40/16					1100			222		105	128,5												
СППК6РС 100-40 лс	28лс34нж1														108	131,5												
СППК6 100-40 лс	28лс34нж2	от -60 до 300	20Л/20ГЛ		40/40					1070	160	200	270		92	115,5												
СППК6Р 100-40 лс	28лс34нж2														97	120,5												
СППК6В 100-40 лс-01	28лс34нж3	от -60 до 450			40/40					1100			233		103	126,5												
СППК6РВ 100-40 лс-01	28лс34нж3														106	129,5												
СППК6С 100-40 лс-01	28лс34нж4	от -60 до 300			40/40					1100			233		107	130,5												
СППК6РС 100-40 лс-01	28лс34нж4														110	133,5												
СППК6 100-40 лс-01	28лс34нж5	от -60 до 300			40/40					1090			233		94	117,5												
СППК6Р 100-40 лс-01	28лс34нж5														97	120,5												
СППК6С 100-40 нж1	28нж34нж8	от -110 до 350	12Х18Н12М3ТЛ		40/16					1100			222		101	124,5												
СППК6РС 100-40 нж1	28нж34нж8	от -60 до 350													104	127,5												
СППК6С 100-40 нж1-01	28нж34нж9	от -110 до 350													103	126,5												
СППК6РС 100-40 нж1-01	28нж34нж9	от -60 до 350													106	129,5												

Основные параметры (продолжение)

Обозначение изделия	Таблица фигур	Температура рабочей среды °С	Материал корпуса	DN, мм ВХ/ВЫХ	PN, кгс/см ² ВХ/ВЫХ	dс, мм	Fс, мм ²	α ₁	α ₂	H	L	L ₁	L ₂	L ₃	Масса, кг	Масса с КОФ, кг																												
ТУ 3742-011-07533604-2014, ТУ 28.14.11-035-07533604-2017																																												
СППК6В 100-63	28с42нж	от -40 до 450	20Л	100/150	63/40	82	5281	0,9	0,7	1490	265	245	340	335	237	272																												
СППК6РВ 100-63	28с42нж														1550	252	287																											
СППК6С 100-63	28с42нж1														1510	254	289																											
СППК6РС 100-63	28с42нж1														1570	268	303																											
СППК6 100-63	28с42нж2	1410	217												252																													
СППК6Р 100-63	28с42нж2	1470	232												267																													
СППК6В 100-63 нж	28нж42нж	от -60 до 600	12Х18Н9ТЛ												100/150	63/40	82	5281	0,9	0,7	1490	265	245	340	335	237	272																	
СППК6РВ 100-63 нж	28нж42нж	1550																								252	287																	
СППК6СО 100-63 нж	28нж42нж1	от -110 до 600																								1510	242	277																
СППК6РСО 100-63 нж	28нж42нж1	от -60 до 600																								1570	257	292																
СППК6 100-63 нж	28нж42нж2	от -60 до 300																								1410	217	252																
СППК6Р 100-63 нж	28нж42нж2	1470																								232	267																	
СППК6С 100-63 нж	28нж42нж3	от -110 до 500																								1510	254	289																
СППК6РС 100-63 нж	28нж42нж3	от -60 до 500																								1570	268	303																
СППК6В 100-63 лс	28лс42нж	от -60 до 450	20ГЛ/20ГМА																							100/150	63/40	82	5281	0,9	0,7	1490	265	245	340	335	237	272						
СППК6РВ 100-63 лс	28лс42нж																																				1550	251	286					
СППК6С 100-63 лс	28лс42нж1			1510	254	289																																						
СППК6РС 100-63 лс	28лс42нж1			1570	268	303																																						
СППК6 100-63 лс	28лс42нж2			1410	217	252																																						
СППК6Р 100-63 лс	28лс42нж2	1470	232	267																																								
СППК6С 100-63 нж1	28нж42нж4	от -110 до 350	12Х18Н12М3ТЛ	100/150	63/40	82	5281	0,9	0,7	1570	265	245	340	335																							254	289						
СППК6РС 100-63 нж1	28нж42нж4	от -60 до 350	1510	268	303																																							
СППК6В 100-160	28с43нж	от -40 до 450	20Л	100/150	160/40	82	5281	0,9	0,7	1490	265	245	355	335	247	287																												
СППК6РВ 100-160	28с43нж														1550	262	302																											
СППК6С 100-160	28с43нж1														1510	264	304																											
СППК6РС 100-160	28с43нж1														1570	278	318																											
СППК6 100-160	28с43нж2	от -40 до 300													1410	227	267																											
СППК6Р 100-160	28с43нж2	1470													242	282																												
СППК6С 100-160-01	28с43нж3	от -40 до 350													100/150	160/40	82	5281	0,9	0,7	1510	265	245	355	335												246	286						
СППК6РС 100-160-01	28с43нж3																																				1570	260	300					
СППК6 100-160-01	28с43нж4					1410	228																			268																		
СППК6Р 100-160-01	28с43нж4	1470				242	282																																					
СППК6С 100-160-02	28с43нж5	от -40 до 300				100/150	160/40																			62	3019	0,9	0,7	1510	265	245	355	335	246	286								
СППК6РС 100-160-02	28с43нж5																																		1570	260	300							
СППК6 100-160-02	28с43нж6																																		1410	228	268							
СППК6Р 100-160-02	28с43нж6																																		1470	242	282							
СППК6В 100-160 нж	28нж43нж	от -60 до 600															12Х18Н9ТЛ	100/150								160/40	82								5281	0,9	0,7	1490	265	245	355	335	247	287
СППК6РВ 100-160 нж	28нж43нж	1550																																									262	302
СППК6СО 100-160 нж	28нж43нж1	от -110 до 600	1510	252	292																																							
СППК6РСО 100-160 нж	28нж43нж1	от -60 до 600	1570	267	307																																							
СППК6 100-160 нж	28нж43нж2	от -60 до 300	1410	227	267																																							
СППК6Р 100-160 нж	28нж43нж2	1470	242	282																																								
СППК6С 100-160 нж	28нж43нж3	от -110 до 500	1510	264	304																																							
СППК6РС 100-160 нж	28нж43нж3	1570	278	318																																								
СППК6В 100-160-01 нж	28нж43нж4	от -60 до 500	1490	245	285																																							
СППК6РВ 100-160-01 нж	28нж43нж4	1550	260	300																																								
СППК6СО 100-160-01 нж	28нж43нж5	от -110 до 500	1510	234	274																																							
СППК6РСО 100-160-01 нж	28нж43нж5	от -60 до 500	1570	249	289																																							
СППК6 100-160-01 нж	28нж43нж6	от -60 до 300	1510	246	286																																							
СППК6Р 100-160-01 нж	28нж43нж6	1570	260	300																																								
СППК6С 100-160-01 нж	28нж43нж7	от -110 до 300	1410	228	268																																							
СППК6РС 100-160-01 нж	28нж43нж7	от -60 до 300	1470	242	282																																							

Клапаны предохранительные пружинные

Управление по продажам: +7 (34766) 2 99 11 (многоканальный)

Основные параметры (продолжение)

Обозначение изделия	Таблица фигур	Температура рабочей среды °С	Материал корпуса	DN, мм ВХ/ВЫХ	PN, кгс/см ² ВХ/ВЫХ	dс, мм	Fс, мм ²	α ₁	α ₂	H	L	L ₁	L ₂	L ₃	Масса, кг	Масса с КОФ, кг				
ТУ 3742-011-07533604-2014, ТУ 28.14.11-035-07533604-2017																				
СППК6СО 100-160-02 нж	28нж43нж8	от -110 до 300	12Х18Н9ТЛ	100/150	160/40	62	3019	0,9	0,7	1510	265	245	355	335	234	274				
СППК6РСО 100-160-02 нж	28нж43нж8	от -60 до 300								1570					248	288				
СППК6С 100-160-02 нж	28нж43нж9	от -110 до 300								1510					245	285				
СППК6РС 100-160-02 нж	28нж43нж9	от -60 до 300								1570					260	300				
СППК6 100-160-02 нж	28нж43нж10									1410					228	268				
СППК6Р 100-160-02 нж	28нж43нж10	1470								242					282					
СППК6В 100-160 лс	28лс43нж	от -60 до 450								20ГЛ/20ГМЛ					82	5281	1490	247	287	
СППК6РВ 100-160 лс	28лс43нж																1550	261	301	
СППК6С 100-160 лс	28лс43нж1																1510	264	304	
СППК6РС 100-160 лс	28лс43нж1																1570	278	318	
СППК6 100-160 лс	28лс43нж2		от -60 до 300	82	5281	1410	227	267												
СППК6Р 100-160 лс	28лс43нж2					1470	242	282												
СППК6С 100-160-01 лс	28лс43нж3		от -60 до 350	72	4071	1510	246	286												
СППК6РС 100-160-01 лс	28лс43нж3					1570	260	300												
СППК6 100-160-01 лс	28лс43нж4	от -60 до 300	20ГЛ/20ГМЛ	62	3019	1410	228	268												
СППК6Р 100-160-01 лс	28лс43нж4					1470	242	282												
СППК6С 100-160-02 лс	28лс43нж5					1510	245	285												
СППК6РС 100-160-02 лс	28лс43нж5					1570	260	300												
СППК6 100-160-02 лс	28лс43нж6					1410	228	268												
СППК6Р 100-160-02 лс	28лс43нж6					1470	242	282												
СППК6С 100-160 нж1	28нж43нж11					от -110 до 350	12Х18Н12М3ТЛ	100/150	160/40	62	3019	0,9	0,7	1510	265	245	355	335	264	304
СППК6РС 100-160 нж1	28нж43нж11					от -60 до 350								1570					278	318
СППК6С 100-160-01 нж1	28нж43нж12	от -110 до 350	1510	246	286															
СППК6РС 100-160-01 нж1	28нж43нж12	от -60 до 350	1570	278	318															
СППК6С 100-160-02 нж1	28нж43нж13	от -110 до 350	1510	245	285															
СППК6РС 100-160-02 нж1	28нж43нж13	от -60 до 350	1570	260	300															
СППК6В 150-16	28с27нж2	от -40 до 300	20Л	82	5281	1580								275					296	
СППК6РВ 150-16	28с27нж2					1660								298					319	
СППК6С 150-16	28с27нж1					1590								275					296	
СППК6РС 150-16	28с27нж1					1660								298					319	
СППК6 150-16	28с27нж					1500	260	281												
СППК6Р 150-16	28с27нж					1570	271	292												
СППК6В 150-16 нж	28нж27нж2	от -60 до 600	12Х18Н9ТЛ	120	11304	1580	275	296												
СППК6РВ 150-16 нж	28нж27нж2					1660	298	319												
СППК6СО 150-16 нж	28нж27нж3	от -110 до 600	12Х18Н9ТЛ	150/200	16/6	120	11304	0,9	0,7	1590	205	245	259	306	261	282				
СППК6РСО 150-16 нж	28нж27нж3	от -60 до 600								1660					271	292				
СППК6 150-16 нж	28нж27нж	от -60 до 300								1500					260	281				
СППК6Р 150-16 нж	28нж27нж									1570					271	292				
СППК6С 150-16 нж	28нж27нж4	от -110 до 480								1590					275	296				
СППК6РС 150-16 нж	28нж27нж4	от -60 до 480								1660					285	306				
СППК6В 150-16 лс	28лс27нж1	от -60 до 300								20ГЛ/20ГМЛ					82	5281	1580	275	296	
СППК6РВ 150-16 лс	28лс27нж1																1660	298	319	
СППК6С 150-16 лс	28лс27нж2																1590	275	296	
СППК6РС 150-16 лс	28лс27нж2																1660	285	306	
СППК6 150-16 лс	28лс27нж		1500	260	281															
СППК6Р 150-16 лс	28лс27нж		1570	271	292															
СППК6С 150-16 нж1	28нж27нж1		от -110 до 350	1590	275	296														
СППК6РС 150-16 нж1	28нж27нж1		от -60 до 350	1660	285	306														

Основные параметры (продолжение)

Обозначение изделия	Таблица фигур	Температура рабочей среды °С	Материал корпуса	DN, мм ВХ/ВЫХ	PN, кгс/см ² ВХ/ВЫХ	dc, мм	Fc, мм ²	α ₁	α ₂	H	L	L ₁	L ₂	L ₃	Масса, кг	Масса с КОФ, кг												
ТУ 3742-011-07533604-2014, ТУ 28.14.11-035-07533604-2017																												
ТУ 3742-011-07533604-2014, ТУ 28.14.11-035-07533604-2017																												
СППК6В 150-40	28с2бнж2	от -40 до 300	20Л	150/200	40/16	120	11304	0,9	0,7	1580	205	245	267	317	275	310												
СППК6РВ 150-40	28с2бнж2														298	333												
СППК6С 150-40	28с2бнж3														275	310												
СППК6РС 150-40	28с2бнж3														285	320												
СППК6 150-40	28с2бнж	от -40 до 450													12X18Н9ТЛ	150/200	40/16	102	8168	0,9	0,7	1500	205	245	267	317	260	295
СППК6Р 150-40	28с2бнж																					1570					271	306
СППК6В 150-40-01	28с2бнж4																					1580					274	309
СППК6РВ 150-40-01	28с2бнж4																					1660					297	332
СППК6С 150-40-01	28с2бнж5	от -40 до 300	20Л	150/200	40/16	120	11304	0,9	0,7	1590	205	245	267	317								274					309	
СППК6РС 150-40-01	28с2бнж5									1660												284					319	
СППК6 150-40-01	28с2бнж1									1500												259					294	
СППК6Р 150-40-01	28с2бнж1									1570												270					305	
СППК6В 150-40 нж	28нж2бнж4	от -60 до 600								12X18Н9ТЛ					150/200	40/16	120	11304	0,9	0,7	1580	205	245	267	317	275	310	
СППК6РВ 150-40 нж	28нж2бнж4																				1660					298	333	
СППК6СО 150-40 нж	28нж2бнж5																				1590					261	296	
СППК6РСО 150-40 нж	28нж2бнж5																				1660					271	306	
СППК6 150-40 нж	28нж2бнж	от -60 до 300	20Л/20ГМА	150/200	40/16	102	8168	0,9	0,7		1500	205	245	267							317					260	295	
СППК6Р 150-40 нж	28нж2бнж										1570															271	306	
СППК6С 150-40 нж	28нж2бнж6										1590															275	310	
СППК6РС 150-40 нж	28нж2бнж6										1660															285	320	
СППК6В 150-40 нж-01	28нж2бнж7	от -60 до 600								12X18Н12М3ТЛ	150/200				40/16	120	11304	0,9	0,7	1580		205	245	267	317	274	309	
СППК6РВ 150-40 нж-01	28нж2бнж7																			1660						297	332	
СППК6СО 150-40 нж-01	28нж2бнж8																			1590						260	295	
СППК6РСО 150-40 нж-01	28нж2бнж8																			1660						270	305	
СППК6 150-40 нж-01	28нж2бнж1	от -60 до 300	20Л	200/300	16/6	170	22698	0,88	0,7			1500	280	320						334	383					259	294	
СППК6Р 150-40 нж-01	28нж2бнж1											1570														284	319	
СППК6С 150-40 нж-01	28нж2бнж9											1590														259	294	
СППК6РС 150-40 нж-01	28нж2бнж9											1660														270	305	
СППК6В 150-40 лс	28лс2бнж2	от -60 до 300								20Л	200/300	16/6			170	22698	0,88	0,7	1580			280	320	334	383	275	310	
СППК6РВ 150-40 лс	28лс2бнж2																		1660							298	333	
СППК6С 150-40 лс	28лс2бнж3																		1590							275	310	
СППК6РС 150-40 лс	28лс2бнж3																		1660							285	320	
СППК6 150-40 лс	28лс2бнж	от -60 до 450	20Л	200/300	16/6	170	22698	0,88	0,7				1500	280					320	334	383					260	295	
СППК6Р 150-40 лс	28лс2бнж												1570													271	306	
СППК6В 150-40 лс-01	28лс2бнж4												1580													274	309	
СППК6РВ 150-40 лс-01	28лс2бнж4												1660													297	332	
СППК6С 150-40 лс-01	28лс2бнж5	от -60 до 300								20Л	200/300	16/6	170		22698	0,88	0,7	1590				280	320	334	383	274	309	
СППК6РС 150-40 лс-01	28лс2бнж5																	1660								284	319	
СППК6 150-40 лс-01	28лс2бнж1																	1500								259	294	
СППК6Р 150-40 лс-01	28лс2бнж1																	1570								270	305	
СППК6С 150-40 нж1	28нж2бнж2	от -110 до 350	12X18Н12М3ТЛ	150/200	40/16	120	11304	0,9	0,7					1590				205	245	267	317					275	310	
СППК6РС 150-40 нж1	28нж2бнж2													1660												285	320	
СППК6С 150-40 нж1-01	28нж2бнж3													1590												274	309	
СППК6РС 150-40 нж1-01	28нж2бнж3													1660												284	319	
СППК6В 200-16	28с39нж2	от -40 до 450								20Л	200/300	16/6	170	22698	0,88	0,7	1720					280	320	334	383	301	348,5	
СППК6РВ 200-16	28с39нж2																1770									317	364,5	
СППК6С 200-16	28с39нж3																1650									291	338,5	
СППК6РС 200-16	28с39нж3																1705									306	353,5	
СППК6 200-16	28с39нж	от -40 до 300	20Л	200/300	16/6	170	22698	0,88	0,7								1635	280	320	334	383					285	332,5	
СППК6Р 200-16	28с39нж																1690									299	346,5	

Клапаны предохранительные пружинные

Управление по продажам: +7 (34766) 2 99 11 (многоканальный)

Основные параметры (продолжение)

Обозначение изделия	Таблица фигур	Температура рабочей среды °С	Материал корпуса	DN, мм ВХ/ВЫХ	PN, кгс/см ² ВХ/ВЫХ	dс, мм	Fс, мм ²	α ₁	α ₂	H	L	L ₁	L ₂	L ₃	Масса, кг	Масса с КОФ, кг	
ТУ 3742-011-07533604-2014, ТУ 28.14.11-035-07533604-2017																	
СППК6В 200-16-01	28с39нж4	от -40 до 450	20Л		16/16										309	345,5	
СППК6РВ 200-16-01	28с39нж4														1770	325	361,5
СППК6С 200-16-01	28с39нж5														1650	299	335,5
СППК6РС 200-16-01	28с39нж5														1705	314	350,5
СППК6 200-16-01	28с39нж1	от -40 до 300															
СППК6Р 200-16-01	28с39нж1																1635
СППК6В 200-16 нж	28нж39нж4	от -60 до 600															
СППК6РВ 200-16 нж	28нж39нж4																1720
СППК6СО 200-16 нж	28нж39нж5	от -110 до 600															
СППК6РСО 200-16 нж	28нж39нж5																1770
СППК6 200-16 нж	28нж39нж	от -60 до 300															
СППК6Р 200-16 нж	28нж39нж																1650
СППК6С 200-16 нж	28нж39нж6	от -110 до 480															
СППК6РС 200-16 нж	28нж39нж6																1705
СППК6В 200-16 нж-01	28нж39нж7	от -60 до 600															
СППК6РВ 200-16 нж-01	28нж39нж7																1635
СППК6СО 200-16 нж-01	28нж39нж8	от -110 до 600															
СППК6РСО 200-16 нж-01	28нж39нж8																1690
СППК6 200-16 нж-01	28нж39нж1	от -60 до 300															
СППК6Р 200-16 нж-01	28нж39нж1																1650
СППК6С 200-16 нж-01	28нж39нж9	от -110 до 480															
СППК6РС 200-16 нж-01	28нж39нж9																1705
СППК6В 200-16 лс	28лс39нж2	от -60 до 450															
СППК6РВ 200-16 лс	28лс39нж2																1720
СППК6С 200-16 лс	28лс39нж3	от -60 до 300															
СППК6РС 200-16 лс	28лс39нж3																1770
СППК6 200-16 лс	28лс39нж	от -60 до 300															
СППК6Р 200-16 лс	28лс39нж																1650
СППК6В 200-16 лс-01	28лс39нж4	от -60 до 450															
СППК6РВ 200-16 лс-01	28лс39нж4																1705
СППК6С 200-16 лс-01	28лс39нж5	от -60 до 300															
СППК6РС 200-16 лс-01	28лс39нж5																1635
СППК6 200-16 лс-01	28лс39нж1	от -60 до 300															
СППК6Р 200-16 лс-01	28лс39нж1																1690
СППК6С 200-16 нж1	28нж39нж2	от -110 до 350															
СППК6РС 200-16 нж1	28нж39нж2																1720
СППК6С 200-16 нж1-01	28нж39нж3	от -110 до 350															
СППК6РС 200-16 нж1-01	28нж39нж3																1770
СППК6В 200-25	28с37нж2	от -40 до 450															
СППК6РВ 200-25	28с37нж2																1650
СППК6С 200-25	28с37нж3	от -40 до 300															
СППК6РС 200-25	28с37нж3																1705
СППК6 200-25	28с37нж	от -40 до 300															
СППК6Р 200-25	28с37нж																1635
СППК6В 200-25-01	28с37нж4	от -40 до 450															
СППК6РВ 200-25-01	28с37нж4																1690
СППК6С 200-25-01	28с37нж5	от -40 до 300															
СППК6РС 200-25-01	28с37нж5																1650
СППК6 200-25-01	28с37нж1	от -40 до 300															
СППК6Р 200-25-01	28с37нж1																1705
СППК6В 200-25 нж	28нж37нж4	от -60 до 600															
СППК6РВ 200-25 нж	28нж37нж4																1720

Основные параметры (продолжение)

Обозначение изделия	Таблица фигур	Температура рабочей среды °С	Материал корпуса	DN, мм ВХ/ВЫХ	PN, кгс/см ² ВХ/ВЫХ	dc, мм	Fc, мм ²	α ₁	α ₂	H	L	L ₁	L ₂	L ₃	Масса, кг	Масса с КОФ, кг
ТУ 3742-011-07533604-2014, ТУ 28.14.11-035-07533604-2017																
СППК6СО 200-25 нж	28нж37нж5	от -110 до 600	12Х18Н9ТЛ	200/300	25/16	170	22698	0,88	0,7	1660	280	320	334	383	350	406,5
СППК6РСО 200-25 нж	28нж38нж5	от -60 до 600								1715					360	416,5
СППК6 200-25 нж	28нж37нж	от -60 до 300								1650					352	408,5
СППК6Р 200-25 нж	28нж37нж									1705					366	422,5
СППК6С 200-25 нж	28нж37нж6	от -110 до 480								1660					365	421,5
СППК6РС 200-25 нж	28нж37нж6	от -60 до 480								1715					375	431,5
СППК6В 200-25 нж-01	28нж37нж7	от -60 до 600								1730					385	458,5
СППК6РВ 200-25 нж-01	28нж37нж7									1800					402	475,5
СППК6СО 200-25 нж-01	28нж37нж8	от -110 до 600								1660					360	433,5
СППК6РСО 200-25 нж-01	28нж37нж8	от -60 до 600								1715					370	443,5
СППК6 200-25 нж-01	28нж37нж1	от -60 до 300	1650	375	448,5											
СППК6Р 200-25 нж-01	28нж37нж1		1705	385	458,5											
СППК6С 200-25 нж-01	28нж37нж9	от -110 до 480	1660	362	435,5											
СППК6РС 200-25 нж-01	28нж37нж9	от -60 до 480	1715	376	449,5											
СППК6В 200-25 лс	28лс37нж2	от -60 до 450	20ГЛ/20ГМЛ	25/16	170	22698	0,88	0,7	1730	280	320	334	383	375	431,5	
СППК6РВ 200-25 лс	28лс37нж2								1800					392	448,5	
СППК6С 200-25 лс	28лс37нж3								1660					365	421,5	
СППК6РС 200-25 лс	28лс37нж3								1715					375	431,5	
СППК6 200-25 лс	28лс37нж								1650					352	408,5	
СППК6Р 200-25 лс	28лс37нж								1705					366	422,5	
СППК6В 200-25 лс-01	28лс37нж4								1730					385	458,5	
СППК6РВ 200-25 лс-01	28лс37нж4								1800					402	475,5	
СППК6С 200-25 лс-01	28лс37нж5								1660					375	448,5	
СППК6РС 200-25 лс-01	28лс37нж5								1715					385	458,5	
СППК6 200-25 лс-01	28лс37нж1	от -60 до 300	1650	362	435,5											
СППК6Р 200-25 лс-01	28лс37нж1		1705	376	449,5											
СППК6С 200-25 нж1	28нж37нж2	от -110 до 350	12Х18Н12М3ТЛ	200/300	25/16	170	22698	0,88	0,7	1660	280	320	334	383	365	421,5
СППК6РС 200-25 нж1	28нж37нж2	от -60 до 350								1715					375	431,5
СППК6С 200-25 нж1-01	28нж37нж3	от -110 до 350								1660					375	448,5
СППК6РС 200-25 нж1-01	28нж37нж3	от -60 до 350								1715					385	458,5
СППК6 200-40ТН	28с25нж	от -40 до 300	20Л	200/300	40/16	170	22698	0,88	0,66	1675	280	320	345	395	370	440
СППК6Р 200-40ТН	28с25нж									1730					385	455
СППК6С 200-40ТН	28с25нж1	от -40 до 350								1695					380	450
СППК6РС 200-40ТН	28с25нж1									1750					400	470
СППК6 200-40ТН-01	28с25нж2	от -40 до 300								1675					377	447
СППК6Р 200-40ТН-01	28с25нж2									1730					392	462
СППК6С 200-40ТН-01	28с25нж3	от -40 до 350								1695					387	457
СППК6РС 200-40ТН-01	28с25нж3									1750					407	477
СППК6 200-40ТН ХЛ	28лс25нж	от -60 до 300								1675					370	440
СППК6Р 200-40ТН ХЛ	28лс25нж									1730					385	455
СППК6С 200-40ТН ХЛ	28лс25нж1	от -60 до 350	1695	380	450											
СППК6РС 200-40ТН ХЛ	28лс25нж1		1750	400	470											
СППК6 200-40ТН ХЛ-01	28лс25нж2	от -60 до 300	1675	377	447											
СППК6Р 200-40ТН ХЛ-01	28лс25нж2		1730	392	462											
СППК6С 200-40ТН ХЛ-01	28лс25нж3	от -60 до 350	1695	387	457											
СППК6РС 200-40ТН ХЛ-01	28лс25нж3		1750	407	477											
СППК6 200-40ТН-04	28с25нж4	от -40 до 300	20Л	40/40	170	22698	0,88	0,66	1675	280	320	345	395	390	510	
СППК6Р 200-40ТН-04	28с25нж4								1730					403	522	
СППК6С 200-40ТН-04	28с25нж5	от -40 до 350							1695					408	527	
СППК6РС 200-40ТН-04	28с25нж5								1750					421	540	
СППК6 200-40ТН-05	28с25нж6	от -40 до 300							1675					397	517	
СППК6Р 200-40ТН-05	28с25нж6								1730					410	529	

Клапаны предохранительные пружинные

Управление по продажам: +7 (34766) 2 99 11 (многоканальный)

Основные параметры (продолжение)

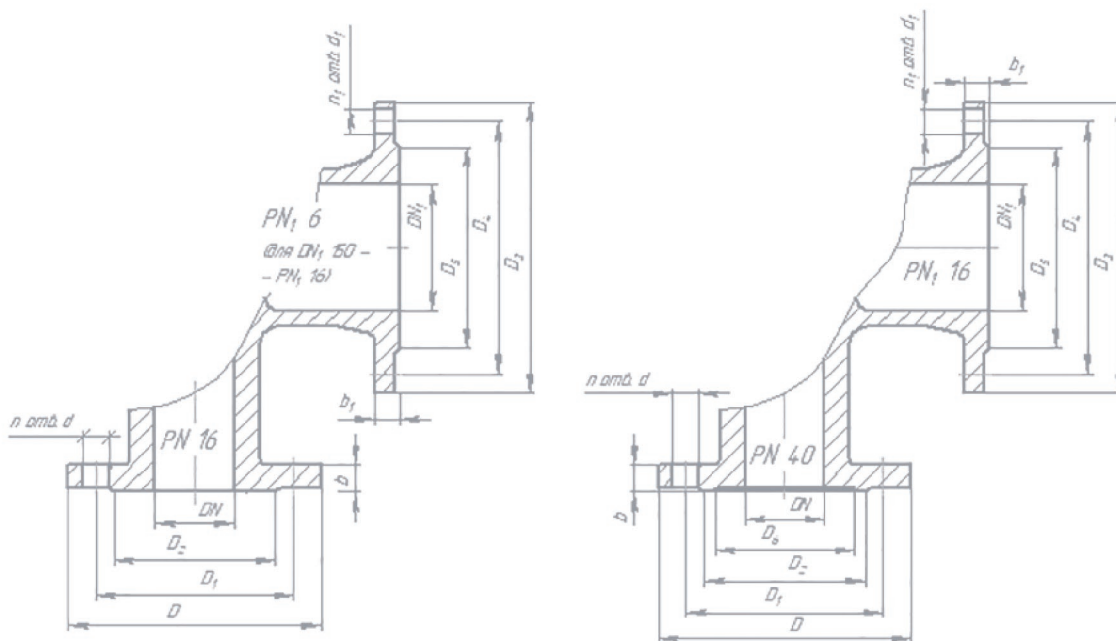
Обозначение изделия	Таблица фигур	Температура рабочей среды °С	Материал корпуса	DN, мм ВХ/ВЫХ	PN, кгс/см ² ВХ/ВЫХ	dс, мм	Fс, мм ²	α ₁	α ₂	H	L	L ₁	L ₂	L ₃	Масса, кг	Масса с КОФ, кг	
ТУ 3742-011-07533604-2014, ТУ 28.14.11-035-07533604-2017																	
СППК6С 200-40ТН-05	28с25нж7	от -40 до 350	20Л			145	16512								395	415	547
СППК6РС 200-40ТН-05	28с25нж7															428	524
СППК6 200-40ТН ХЛ-04	28лс25н4	от -60 до 300				170	22698	0,88	0,66						345	390	510
СППК6Р 200-40ТН ХЛ-04	28лс25н4															403	522
СППК6С 200-40ТН ХЛ-04	28лс25нж5	от -60 до 350	20ГЛ/20ГМЛ	200/300	40/40						280	320		395	408	527	
СППК6РС 200-40ТН ХЛ-04	28лс25нж5														421	540	
СППК6 200-40ТН ХЛ-05	28лс25нж6	от -60 до 300													395	397	517
СППК6Р 200-40ТН ХЛ-05	28лс25нж6															410	529
СППК6С 200-40ТН ХЛ-05	28лс25нж7	от -60 до 350				145	16512								395	415	547
СППК6РС 200-40ТН ХЛ-05	28лс25нж7															428	524
СППК6В 250-16	28с45нж2	от -40 до 450	20Л		16/6												
СППК6РВ 250-16	28с45нж2																
СППК6С 250-16	28с45нж3																
СППК6РС 250-16	28с45нж3																
СППК6 250-16	28с45нж	от -40 до 300															
СППК6Р 250-16	28с45нж																
СППК6В 250-16-01	28с45нж4																
СППК6РВ 250-16-01	28с45нж4																
СППК6С 250-16-01	28с45нж5	от -40 до 450			16/16												
СППК6РС 250-16-01	28с45нж5																
СППК6 250-16-01	28с45нж1																
СППК6Р 250-16-01	28с45нж1																
СППК6В 250-16 нж	28нж45нж4	от -60 до 600															
СППК6РВ 250-16 нж	28нж45нж4																
СППК6СО 250-16 нж	28нж45нж5	от -110 до 600			16/6												
СППК6РСО 250-16 нж	28нж45нж5																
СППК6 250-16 нж	28нж45нж	от -60 до 300	12Х18Н9ТЛ	250/350		200	31415	0,86	0,66								
СППК6Р 250-16 нж	28нж45нж																
СППК6С 250-16 нж	28нж45нж6																
СППК6РС 250-16 нж	28нж45нж6																
СППК6В 250-16 нж-01	28нж45нж7	от -60 до 600			16/16												
СППК6РВ 250-16 нж-01	28нж45нж7																
СППК6СО 250-16 нж-01	28нж45нж8	от -110 до 600															
СППК6РСО 250-16 нж-01	28нж45нж8																
СППК6 250-16 нж-01	28нж45нж1	от -60 до 300															
СППК6Р 250-16 нж-01	28нж45нж1																
СППК6С 250-16 нж-01	28нж45нж9	от -110 до 480															
СППК6РС 250-16 нж-01	28нж45нж9																
СППК6В 250-16 лс	28лс45нж2	от -60 до 450			16/6												
СППК6РВ 250-16 лс	28лс45нж2																
СППК6С 250-16 лс	28лс45нж3																
СППК6РС 250-16 лс	28лс45нж3																
СППК6 250-16 лс	28лс45нж	от -60 до 300	20ГЛ/20ГМЛ														
СППК6Р 250-16 лс	28лс45нж																
СППК6В 250-16 лс-01	28лс45нж4																
СППК6РВ 250-16 лс-01	28лс45нж4																
СППК6С 250-16 лс-01	28лс45нж5	от -60 до 450			16/16												
СППК6РС 250-16 лс-01	28лс45нж5																

Основные параметры (окончание)

Обозначение изделия	Таблица фигур	Температура рабочей среды °С	Материал корпуса	DN, мм ВХ/ВЫХ	PN, кгс/см ² ВХ/ВЫХ	dc, мм	Fc, мм ²	α ₁	α ₂	H	L	L ₁	L ₂	L ₃	Масса, кг	Масса с КОФ, кг													
ТУ 3742-011-07533604-2014, ТУ 28.14.11-035-07533604-2017																													
СППК6 250-16 лс-01	28лс45нж1	от -60 до 300	20ГЛ/20ГМА	250/350	16/16	200	31415	0,86	0,66																				
СППК6Р 250-16 лс-01	28лс45нж1		12Х18Н12МЭТЛ		16/6																								
СППК6С 250-16 нж1	28нж45нж2	от -110 до 350			16/6																								
СППК6РС 250-16 нж1	28нж45нж2	от -60 до 350			16/16																								
СППК6С 250-16 нж1-01	28нж45нж3	от -110 до 350	20А	300/400	16/6	235	31415	0,86	0,66																				
СППК6РС 250-16 нж1-01	28нж45нж3	от -60 до 350																											
СППК6В 300-16	28с46нж2	от -40 до 460																											
СППК6РВ 300-16	28с46нж2																												
СППК6С 300-16	28с46нж3																												
СППК6РС 300-16	28с46нж3																												
СППК6 300-16	28с46нж	от -40 до 300																											
СППК6Р 300-16	28с46нж																												
СППК6В 300-16-01	28с46нж4																												
СППК6РВ 300-16-01	28с46нж4																												
СППК6С 300-16-01	28с46нж5	от -40 до 450																											
СППК6РС 300-16-01	28с46нж5																												
СППК6 300-16-01	28с46нж1																												
СППК6Р 300-16-01	28с46нж1																												
СППК6В 300-16 нж	28нж46нж4	от -60 до 600																											
СППК6РВ 300-16 нж	28нж46нж4																												
СППК6СО 300-16 нж	28нж46нж5																												
СППК6РСО 300-16 нж	28нж46нж5																												
СППК6 300-16 нж	28нж46нж	от -60 до 300																											
СППК6Р 300-16 нж	28нж46нж																												
СППК6С 300-16 нж	28нж46нж6																												
СППК6РС 300-16 нж	28нж46нж6																												
СППК6В 300-16 нж-01	28нж46нж7	от -60 до 600																											
СППК6РВ 300-16 нж-01	28нж46нж7																												
СППК6СО 300-16 нж-01	28нж46нж8																												
СППК6РСО 300-16 нж-01	28нж46нж8																												
СППК6 300-16 нж-01	28нж46нж1	от -60 до 300																											
СППК6Р 300-16 нж-01	28нж46нж1																												
СППК6С 300-16 нж-01	28нж46нж9																												
СППК6РС 300-16 нж-01	28нж46нж9																												
СППК6В 300-16 лс	28лс46нж2	от -60 до 450																											
СППК6РВ 300-16 лс	28лс46нж2																												
СППК6С 300-16 лс	28лс46нж3																												
СППК6РС 300-16 лс	28лс46нж3																												
СППК6 300-16 лс	28лс46нж	от -60 до 300																											
СППК6Р 300-16 лс	28лс46нж																												
СППК6В 300-16 лс-01	28лс46нж4																												
СППК6РВ 300-16 лс-01	28лс46нж4																												
СППК6С 300-16 лс-01	28лс46нж5	от -60 до 450																											
СППК6РС 300-16 лс-01	28лс46нж5																												
СППК6 300-16 лс-01	28лс46нж1																												
СППК6Р 300-16 лс-01	28лс46нж1																												
СППК6С 300-16 нж1	28нж46нж2	от -110 до 350																											
СППК6РС 300-16 нж1	28нж46нж2																												
СППК6С 300-16 нж1-01	28нж46нж3																												
СППК6РС 300-16 нж1-01	28нж46нж3																												

Эскизы исполнения фланцев корпуса клапана

PN 1,6, 2,5 и 4,0 МПа (16, 25, 40 кгс/см²)



PN 1,6 МПа (16 кгс/см²), основные размеры, мм

Входной фланец							Выходной фланец						
DN	D	D ₁	D ₂	d	n	b	DN ₁	D ₃	D ₄	D ₅	d ₁	n ₁	b ₁
50	160	125	102	18	4	17	80	185	150	128	18	4	18
80	195	160	133	18	4	20	100	205	170	148	18	4	18
100	215	180	158	18	8	20	150	280	240	212	22	8	24
150	245	210	212	22	8	24	200	315	280	258	18	8	22
200	335	295	268	22	12	26	300	435	395	365	22	12	24
250	405	355	320	26	12	30	350	485	445	415	22	12	22
300	460	410	370	26	12	31	400	535	495	465	22	16	22

PN 2,5 МПа (25 кгс/см²), основные размеры, мм

Входной фланец								Выходной фланец						
DN	D	D ₁	D ₂	D ₆	d	n	b	DN ₁	D ₃	D ₄	D ₅	d ₁	n ₁	b ₁
50	160	125	102	88	18	4	20	80	195	160	133	18	4	20
80	195	160	133	121	18	8	22	100	215	180	158	18	8	20
100	230	190	158	150	22	8	24	150	245	210	212	22	8	24
150	300	250	212	204	26	8	30	200	335	295	268	22	12	26
200	360	360	278	260	26	12	34	300	460	410	370	26	12	31

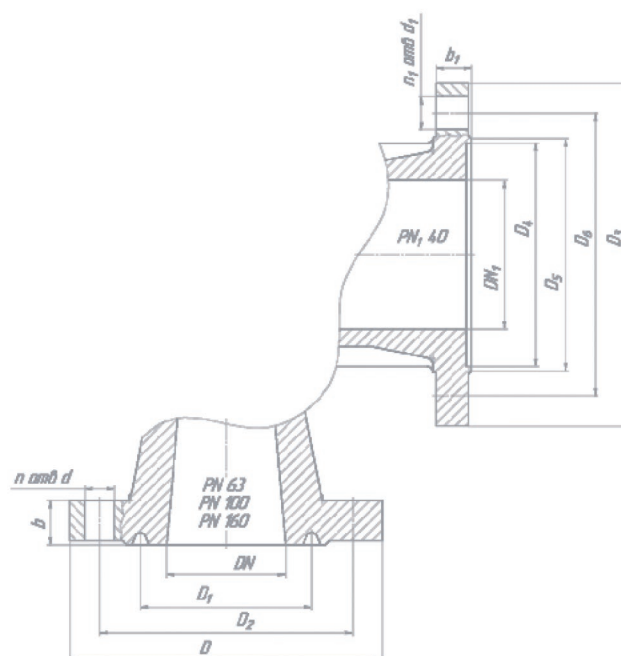
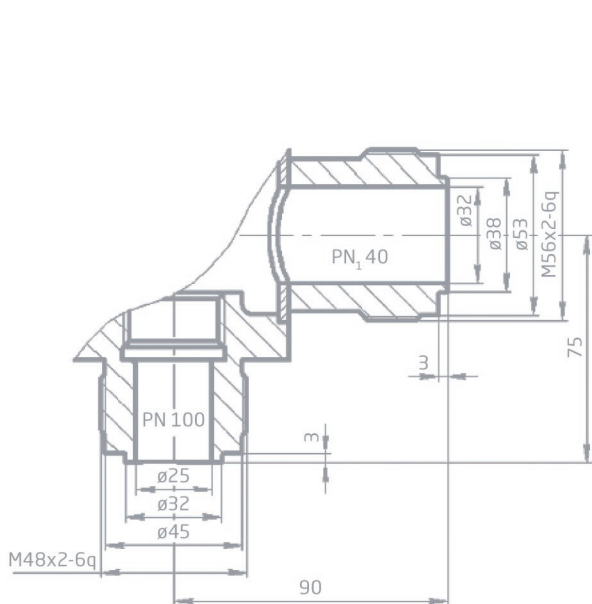
PN 4,0 МПа (40 кгс/см²), основные размеры, мм

Входной фланец								Выходной фланец						
DN	D	D ₁	D ₂	D ₆	d	n	b	DN ₁	D ₃	D ₄	D ₅	d ₁	n ₁	b ₁
25	115	85	68	58	14	4	16	40	145	110	76	18	4	17
50	160	125	102	88	18	4	20	80	195	160	133	18	4	20
80	195	160	133	121	18	8	22	100	215	180	158	18	8	20
100	230	190	158	150	22	8	24	150	245	210	212	22	8	24
150	300	250	212	204	26	8	30	200	335	295	268	22	12	26
200	375	375	285	260	30	12	38	300	460	410	370	26	12	31

Эскизы исполнения фланцев корпуса клапана

DN 25 PN 10,0 МПа (100 кгс/см²)

PN 6,3, 10,0 и 16,0 МПа (63, 100 и 160 кгс/см²)



PN 6,3 МПа (63 кгс/см²), основные размеры, мм

Входной фланец							Выходной фланец								
DN	D	D ₁	D ₂	d	n	b	DN ₁	D ₃	D ₄	D ₅	D ₆	d ₁	n ₁	b ₁	
25	135	50	100	18	4	22	40	145	88	60	110	18	4	19	
50	175	85	135	22	4	26	80	195	133	121	160	18	8	22	
80	210	115	170	22	8	30	100	230	158	150	190	22	8	24	
100	250	145	200	26	8	32	150	300	212	204	250	26	8	30	
150	340	205	280	33	8	38	200	375	285	260	375	30	12	38	
200	405	265	345	33		44	300	510	410	364	450	33	16	46	

PN 10,0 МПа (100 кгс/см²), основные размеры, мм

Входной фланец							Выходной фланец								
DN	D	D ₁	D ₂	d	n	b	DN ₁	D ₃	D ₄	D ₅	D ₆	d ₁	n ₁	b ₁	
25	135	50	100	18	4	24	40	145	88	60	110	18	4	19	
50	195	85	145	26	4	28	80	195	133	121	160	18	8	22	
80	230	115	180	26	8	34	100	230	158	150	190	22	8	24	
100	265	145	210	30	8	38	150	300	212	204	250	26	8	30	
150	350	205	290	33	12	46	200	375	285	260	375	30	12	38	
200	430	265	360	39		54	300	530	.*	364	460	39	16	54	

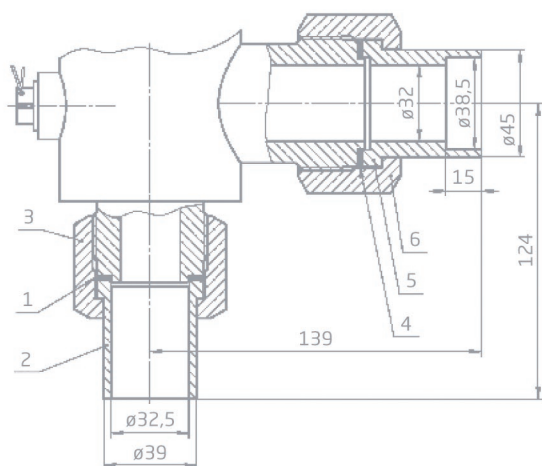
*Для СППК5 200-100 выходной фланец DN 300 PN 6,3 МПа исполнения J по ГОСТ 33259

PN 16,0 МПа (160 кгс/см²), основные размеры, мм

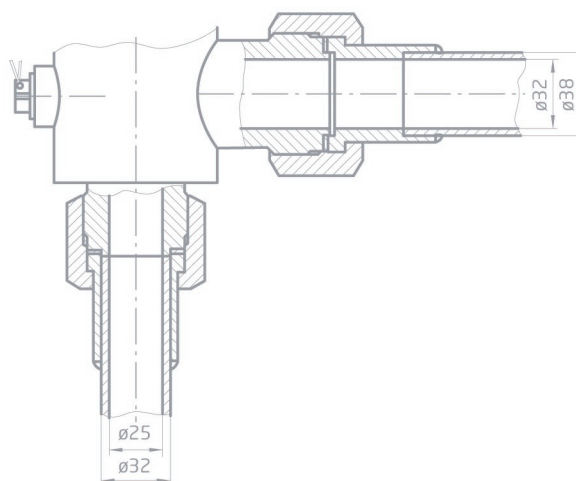
Входной фланец							Выходной фланец								
DN	D	D ₁	D ₂	d	n	b	DN ₁	D ₃	D ₄	D ₅	D ₆	d ₁	n ₁	b ₁	
25	135	50	100	18	4	24	40	145	88	60	110	18	4	19	
50	195	95	145	26	4	30	80	195	133	121	160	18	8	22	
80	230	130	180	26		36	100	230	158	150	190	22	8	24	
100	265	145	210	30		40	150	300	212	204	250	26	8	30	

Клапаны предохранительные пружинные

Управление по продажам: +7 (34766) 2 99 11 (многоканальный)

Эскиз предохранительного клапана
DN 25 PN 10,0 МПа (100 кгс/см²)укомплектованного ответными деталями
(все размеры справочные)Эскиз предохранительного клапана
DN 25 PN 10,0 МПа (100 кгс/см²)

присоединение к трубопроводам (все размеры справочные)



Вход			Выход		
Наименование детали	Номер позиции	Примечание	Наименование детали	Номер позиции	Примечание
Прокладка	1	45x33x2	Прокладка	4	52x39x2
Ниппель	2	-	Ниппель	5	-
Гайка накидная	3	Размер под ключ 55	Гайка накидная	6	Размер под ключ 65

Основное исполнение фланцев корпуса клапана

Номинальное давление клапана, МПа (кгс/см ²)	Входной фланец		Выходной фланец	
	PN, МПа (кгс/см ²)	Присоединительные размеры и уплотнительная поверхность по ГОСТ 33259, ряд 1	PN, МПа (кгс/см ²)	Присоединительные размеры и уплотнительная поверхность по ГОСТ 33259, ряд 1
PN 1,6 (16)	PN 1,6 (16)	Исполнение В	PN 0,6 (6)	Исполнение В
PN 2,5 (25)	PN 2,5 (25)	Исполнение F	PN 1,6 (16)	Исполнение В
PN 4,0 (40)	PN 4,0 (40)	Исполнение F	PN 1,6 (16)	Исполнение В
PN 6,3 (63)	PN 6,3 (63)	Исполнение J	PN 4,0 (40)	Исполнение F
PN 10,0 (100)	PN 10,0 (100)	Исполнение J	PN 4,0 (40)	Исполнение F
PN 16,0 (160)	PN 16,0 (160)	Исполнение J	PN 4,0 (40)	Исполнение F

По заказу возможно изготовление предохранительных клапанов с уплотнительными поверхностями других исполнений в соответствии с данными, указанными на стр. 231.

По заказу возможно изготовление предохранительных клапанов с уплотнительными поверхностями исполнений по ГОСТ 12815, ряд 2.

Показатели назначения клапанов предохранительных

Наименование параметров	17с... 28с...	17лс... 28лс...	17нж... 28нж...	28нж...
	Климатическое исполнение по ГОСТ 15150-69			
	У1	У1, ХЛ1, УХЛ1	У1, ХЛ1, УХЛ1	У1, ХЛ1, УХЛ1
Рабочие среды	Вода, воздух, пар, аммиак, природный газ, нефть, нефтепродукты, жидкие и газообразные углеводороды и другие среды, в которых скорость коррозии сталей 20Л, 20 не превышает 0,1 мм/год	Вода, воздух, пар, аммиак, природный газ, нефтепродукты, жидкие и газообразные нефтехимические продукты и другие среды, в которых скорость коррозии сталей 20ГЛ, 09Г2С, 20ГМЛ не превышает 0,1 мм/год	Вода, воздух, пар, аммиак, природный газ влажный, нефтепродукты, среды, содержащие сероводород ¹ , жидкие и газообразные углеводороды, нефтехимические продукты и другие среды, в которых скорость коррозии сталей 12Х18Н9ТЛ, 12Х18Н10Т не превышает 0,1 мм/год	Высокосернистый природный газ, нефтепродукты с повышенным содержанием сероводорода ¹ , сероводород и другие среды, в которых скорость коррозии стали 12Х18Н12МЗТЛ не превышает 0,1 мм/год
	Клапаны предохранительные СППК и СППКС (DN 50...200 PN 16 кгс/см ² и DN 25...150 PN 40 кгс/см ²) по ТУ 3742-004-07533604-2008 – хлор жидкий по ГОСТ 6718-93 и газообразный с содержанием влаги не более 0,04 %			
Температура ³ рабочей среды, °С	От -40 до +450	От -60 до +450	От -60 ² до +600	-60 ² до +350
Минимальная температура окружающего воздуха, °С	-40	-60	-60	-60

¹ При заказе указывать как дополнительное требование в опросном листе.

² Сильфонные клапаны подходят для рабочих сред от минус 110 °С.

³ В соответствии с ТУ, в зависимости от концентрации и химического состава, максимальная температура рабочей среды может быть уменьшена.

Клапаны предохранительные пружинные

Управление по продажам: +7 (34766) 2 99 11 (многоканальный)

Материалы основных деталей

№	Наименование детали	17с... 28с...	17лс... 28лс...	17нж... 28нж...	28нж...
		Климатическое исполнение по ГОСТ 15150			
		У1	ХЛ1, У1, УХЛ1	ХЛ1, У1, УХЛ1	ХЛ1, У1, УХЛ1
1	Корпус	Сталь 20Л, Сталь 20	Сталь 20ГЛ, 09Г2С, 20ГМЛ	Сталь 12Х18Н9ТЛ, 12Х18Н10Т	Сталь 12Х18Н12МЗТЛ
2	Крышка	20	09Г2С	12Х18Н10Т	10Х17Н13М2Т
3	Седло	20Х13	12Х18Н10Т* или 20Х13	12Х18Н10Т*	10Х17Н13М2Т*
4	Золотник	30Х13	12Х18Н10Т* или 30Х13	12Х18Н10Т*	10Х17Н13М2Т*
5	Шток	30Х13	12Х18Н10Т* или 30Х13	12Х18Н10Т*	14Х17Н2, 10Х17Н13М2Т*
6	Гайка	40Х.019**	40Х.019**	12Х18Н10Т	10Х17Н13М2Т
7	Шпилька	40Х.019**	40Х.019**	12Х18Н10Т	10Х17Н13М2Т
8	Пружина	50ХФА, 51ХФА	50ХФА, 51ХФА	50ХФА, 51ХФА	50ХФА, 51ХФА
9	Сильфон	08Х18Н10Т, 12Х18Н10Т	08Х18Н10Т, 12Х18Н10Т	08Х18Н10Т, 12Х18Н10Т	10Х17Н13М2Т (без защитного покрытия) или 08Х18Н10Т, 12Х18Н10Т (с защитным покрытием)

* С наплавкой коррозионно стойкими материалами.

** Крепеж с цинковым хромированным покрытием. По заказу возможно применение без покрытия.

Применение пружин по давлениям настройки клапана

Диаметр входного патрубка клапана (DNвх, мм)	Давление входного патрубка (PNвх, кг/см ²)	Наименьший диаметр седла d _c , мм	Пределы давления настройки, Pн, кгс/см ²	Номер пружины по заводской спецификации
25	40	18	4...8 8...16 16...25 25...40	8 1 2 3
25	63	18	4...8 8...16 16...25 25...50 50 ... 63	8 1 2 3 4
25	100	18	4...8 8...16 16...25 25...50 50 ... 63	8 1 2 3 4
25	160	18	4...8 8...16 16...25 25...50 50...80 80...100 100...160	8 1 2 3 4 5 9
25	250	16	Данные предоставляются по запросу	
50	16	30/33	0,5...1,2 1,2...2,5 2,5...4 4...8 8...16	10 11 12 13 14

Применение пружин по давлениям настройки клапана (продолжение)

Диаметр входного патрубка клапана (DNвх, мм)	Давление входного патрубка (PNвх, кг/см ²)	Наименьший диаметр седла d _с , мм	Пределы давления настройки, Pн, кгс/см ²	Номер пружины по заводской спецификации	
Для СППК с сильфоном		30/33	4...8	13	
50	16		8...16	14	
50	25	30/33	0,5...1,2	10	
			1,2...2,5	11	
			2,5...4	12	
			4...8	13	
			8...20	14	
			20...25	15	
Для СППК с сильфоном		30/33	4...8	13	
50	25		8...20	14	
			20...25	15	
50	40	30/33	0,5...1,2	10	
			1,2...2,5	11	
			2,5...4	12	
			4...8	13	
			8...20	14	
			20...30	15	
			30...40	16	
50	40	37	1 ... 3,5	23	
			3,5 ... 6	24	
			6 ... 9	25	
			9 ... 12,5	26	
			12,5 ... 16	27	
			16 ... 22	28	
			22 ... 27	29	
			27 ... 33	44	
			33 ... 40	17	
			Для СППК с сильфоном		37
50	40	6 ... 9	25		
		9 ... 12,5	26		
		12,5 ... 16	27		
		16 ... 22	28		
		22 ... 27	29		
		27 ... 33	44		
33 ... 40	17				
Для СППК с сильфоном		30/33	4...8	13	
50	40		8...20	14	
			20...30	15	
			30...40	16	
50	63	33	20...34	55	
			30...54	56	
			50...63	57	
50	100	33	63 ... 90	58	
			85 ... 100	59	
			53...90	58	
			85...124	59	
50	160	33	124...141	60	
			140...160	61	
			50		
80	16	40	0,5...1,2	30	
			1,2...3	31	
			3...5	32	
			5...8	33	
			8...16	34	
Для СППК с сильфоном		40	3...5	32	
80	16		5...8	33	
			8...16	34	

Клапаны предохранительные пружинные

Управление по продажам: +7 (34766) 2 99 11 (многоканальный)

Применение пружин по давлениям настройки клапана (продолжение)

Диаметр входного патрубка клапана (DNвх, мм)	Давление входного патрубка (PNвх, кг/см ²)	Наименьший диаметр седла d _c , мм	Пределы давления настройки, Рн, кгс/см ²	Номер пружины по заводской спецификации			
80	25	40	0,5...1,2	30			
			1,2...3	31			
			3...5	32			
			5...8	33			
			8...20	35			
			20...25	36			
Для СППК с сиффоном		40	3...5	32			
80	25		5...8	33			
			8...20	35			
			20...25	36			
80	40	40	0,5...1,2	30			
			1,2...3	31			
			3...5	32			
			5...8	33			
			8...20	35			
			20...30	36			
30...40	37						
80	40	52	1 ... 3,5	63			
			3,5 ... 5,5	64			
			5,5 ... 9	65			
			9 ... 13	66			
			13 ... 19	67			
			19 ... 22	68			
			22 ... 27	69			
			27 ... 33	84			
			33 ... 40	85			
			Для СППК с сиффоном		40	3...5	32
			80	40		5...8	33
8...20	35						
20...30	36						
30...40	37						
Для СППК с сиффоном		52	3,5 ... 5,5	64			
80	40		5,5 ... 9	65			
			9 ... 13	66			
			13 ... 19	67			
			19 ... 22	68			
			22 ... 27	69			
			27 ... 33	84			
33 ... 40	85						
80	63	40	25...35	38			
			35...44	37			
			44...50	39			
			50...63	40			
80	100	35	44 ... 50	39			
			50 ... 63	40			
			63...100	41			
80	160	35	63...100	41			
			100...135	42			
			135...160	43			
80	250	35	Данные предоставляются по запросу				
100	16	50	0,5...1	50			
			0,8...1,6	51			
			1,5...3	52			
			2,5...4,5	53			
			4,5...8,5	54			
			8...16	55			
Для СППК с сиффоном		50	4,5...8	54			
100	16		8...16	55			

Применение пружин по давлениям настройки клапана (продолжение)

Диаметр входного патрубка клапана (DNвх, мм)	Давление входного патрубка (PNвх, кг/см ²)	Наименьший диаметр седла d _с , мм	Пределы давления настройки, Pн, кгс/см ²	Номер пружины по заводской спецификации
100	25	50	0,5...1	50
			0,8...1,6	51
			1,5...3	52
			2,5...4,5	53
			4,5...8,5	54
			8...16	55
			16 ... 25	56
Для СППК с сильфоном		50	4,5...8	54
100	25		8...16	55
			16 ... 25	56
100	40	50	4,5...8	54
			8...16	55
			16...26	56
			26...40	57
			16 ... 25	77.1
100	63	63	25...40	77a
			40...55	80
			55...63	81
			13 ... 18	77.1
			18 ... 25	77a
		72	25...40	80
			40...50	81
			50...58	82
			58...63	83
			30 ... 40	77.1
100	100	48	40 ... 63	77a
			63...100	80
		56	50 ... 63	80
			63...88	81
88...100	82			
100	160	48	30 ... 40	77.1
			40 ... 63	77a
			63...100	80
			100...125	81
			110...145	82
			135...160	83
			50 ... 63	80
100	160	56	63...88	81
			88...105	82
			105...125	83
			125 ... 140	83.1
			140 ... 160	83.2
			0,5...1,5	70
			1,5...3	71
			3...5	72
5...8	73			
8...12	74			
12...16	75			
Для СППК с сильфоном		75	3...5	72
150	16		5...8	73
			8...12	74
			12...16	75
			0,5...1,5	70
150	25	75	1,5...3	71
			3...5	72
			5...8	73
			8...12	74
			12...18	75
			18 ... 25	76

Клапаны предохранительные пружинные

Управление по продажам: +7 (34766) 2 99 11 (многоканальный)

Применение пружин по давлениям настройки клапана (окончание)

Диаметр входного патрубка клапана (DNвх, мм)	Давление входного патрубка (PNвх, кг/см ²)	Наименьший диаметр седла d _c , мм	Пределы давления настройки, Pн, кгс/см ²	Номер пружины по заводской спецификации
Для СППК с сиффоном				
150	25	75	3...5 5...8 8...12 12...16 18 ... 25	72 73 74 75 76
150	40	75	5...8 8...12 12...18 18...25 25...35 35...40	73 74 75 76 77 78
150	63	77	Данные предоставляются по запросу	
150	100	77	Данные предоставляются по запросу	
200	16	142	0,5...1 1...2 2...3 3...5 5...7 7...9 9...12 12...16	72 73 74 75 76 77 78 79
СППК4Р 200-16М СППК4 200-16М СППК4Р 200-16М ХЛ СППК4 200-16М ХЛ		142	3...4 4...5 5...7 7...9 9...12 12...16	75М-1 75М-2 76М 77М 78М 79М
200	63	142	Данные предоставляются по запросу	
200	100	142	Данные предоставляются по запросу	
		133	Данные предоставляются по запросу	

Применение пружин по давлениям настройки клапанов 6 поколения

Диаметр входного патрубка клапана (DNвх, мм)	Давление входного патрубка (PNвх, кг/см ²)	Наименьший диаметр седла d _c , мм	Пределы давления настройки, Pн, кгс/см ²	Номер пружины по заводской спецификации
25	40	24	1 ... 3	11
			3 ... 6	12
			6 ... 9	12.2
			9 ... 13	12.1
			13 ... 17	13
			17 ... 21	13.1
			21 ... 30	14.1
30 ... 40	14			
Для сильфонных СППК			3 ... 6	12
25	40	24	6 ... 9	12.2
			9 ... 13	12.1
			13 ... 17	13
			17 ... 21	13.1
			21 ... 30	14.1
			30 ... 40	14
			6 ... 9	12.2
25	100	24	9 ... 13	12.1
			13 ... 17	13
			17 ... 21	13.1
			21 ... 30	14.1
			30 ... 40	14
			40 ... 54	15.1
			54 ... 70	16.1
70 ... 87	17			
87 ... 100	18			
25	160	24	6 ... 9	12.2
			9 ... 13	12.1
			13 ... 17	13
			17 ... 21	13.1
			21 ... 30	14.1
			30 ... 40	14
			40 ... 54	15.1
			54 ... 70	16.1
			70 ... 87	17
			87 ... 100	18
			100 ... 160	19
50	16	45	1 ... 2	31
			2 ... 3,5	32
			3,5 ... 5	33
			5 ... 7	34a
			7 ... 10	34
			10 ... 16	35
			Для сильфонных СППК	
50	16	45	5 ... 7	34a
			7 ... 10	34
			10 ... 16	35
			5 ... 7	34a
50	40	45	7 ... 10	34
			10 ... 15	35
			15 ... 24	36a
			24 ... 32	38
			32 ... 40	37
			1 ... 16	
100	16	88	1 ... 16	
100	40	88	1 ... 40	
100	63	82	25 ... 63	Пружины подбираются специалистами АО «БАЗ» в зависимости от давления настройки СППК
100	160	62	135 ... 160	
		72	100 ... 135	
100	160	82	55 ... 100	
		150	16	

Клапаны предохранительные пружинные

Управление по продажам: +7 (34766) 2 99 11 (многоканальный)

Опросный лист № _____
на предохранительные клапаны

Заказчик:		Местонахождение:
Проект, номер:		Адрес:
Объект:		Телефон, факс
1	Позиция №	
2	Схема	
3	Назначение	
4	Количество клапанов	штук
5	Из них: рабочих резервных	штук
6	Номинальное давление на входе	кгс/см ² , изб.
7	Номинальное давление на выходе клапана	кгс/см ² , изб.
8	Рабочее давление	кгс/см ² , изб.
9	Химический состав рабочей среды, агрегатное состояние	% мол.
10	Расход рабочей среды: - для газа - для жидкости; - для водяного пара	кг/ч кг/ч кг/ч
11	Тип клапана	
12	Температура на входе/температура на выходе	°С
13	Молекулярный вес	
14	Показатель адиабаты газа при условиях сброса	
15	Плотность среды при условиях сброса	кг/м ³
16	Вязкость жидкости/пара сПа	сПа
17	Давление настройки	кгс/см ² , изб.
18	Давление начала открытия	кгс/см ² , изб.
19	Давление полного открытия	кгс/см ² , изб.
20	Давление за клапаном: - до срабатывания клапана (клапан закрыт); - при срабатывании (клапан открыт)	кгс/см ² , изб.
21	Расчетная температура защищаемых узлов	°С
22	Расчетная площадь проходного отверстия в седле	мм ²
23	Коэффициент расхода	
24	Принятый наименьший диаметр седла мм	мм
25	Минимальная температура окружающего воздуха	°С
26	Номинальный диаметр клапана на входе DN	
27	Номинальный диаметр клапана на выходе DN ₁	
28	Присоединение к трубопроводу: фланцевое, муфтовое, штуцерное (нужное подчеркнуть) с указанием стандартов и типов уплотнительных поверхностей	
29	Устройство для ручного открытия	да/нет
30	Допустимые протечки клапана	см ³ /мин
31	Материальное исполнение корпусных деталей	
32	Условия эксплуатации по ГОСТ 15150	
33	Дополнительные требования (о проведении испытаний на ударный изгиб при температуре _____°С, требования к сейсмостойкости, наличие в среде вредных компонентов и мех. примесей, для сероводородсодержащих сред – процентное содержание H ₂ S, доп. компоновка и т.д.); на межкристаллическую коррозию.	
34	Необходимая комплектация (ответные фланцы, шпильки, гайки, прокладки)	